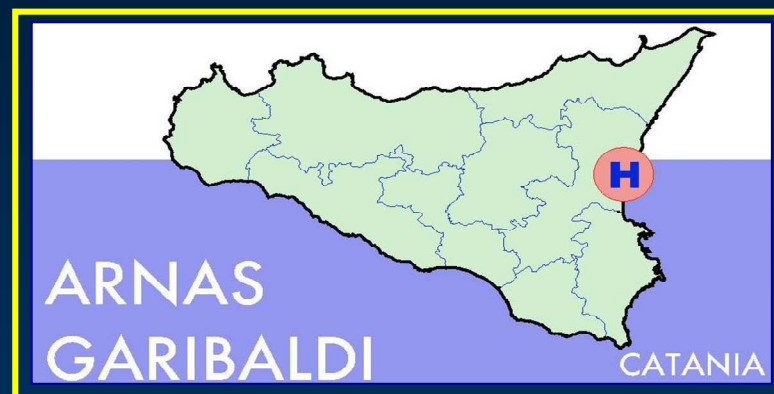


# Azienda Ospedaliera di Rilievo Nazionale e di Alta Specializzazione Garibaldi Catania



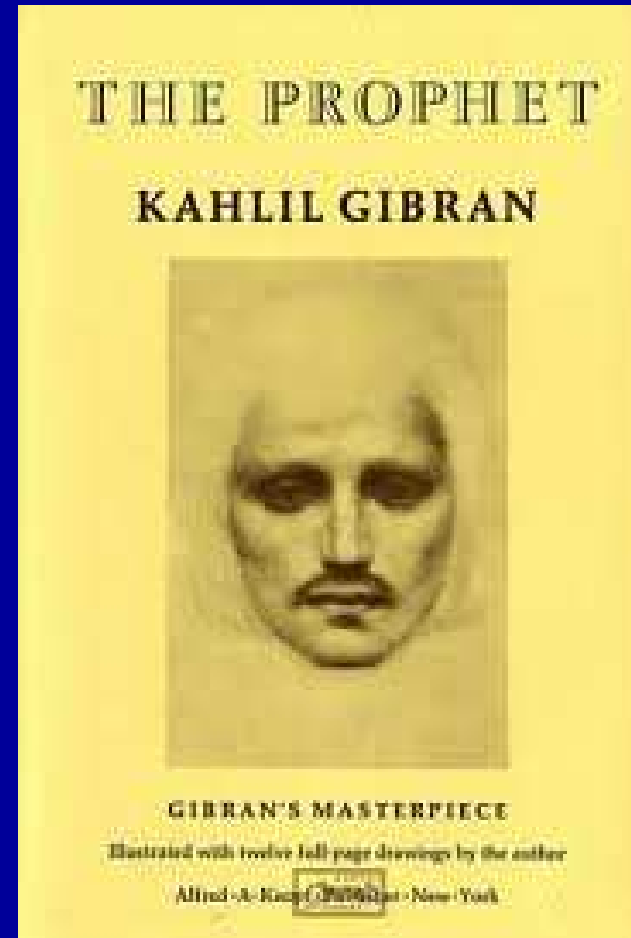
Unità Operativa Complessa di Oftalmologia

*Direttore: Dott. Antonio Rapisarda*

# La visione binoculare nell'anziano

Emilia Gallo

- L'ovvio è quel che non si vede mai, finché qualcuno non lo esprime con la massima semplicità.  
Kahlil Gibran

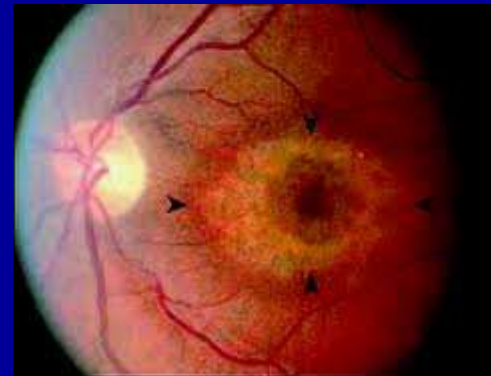


# Interruzione della VB

Cataratta

Maculopatie

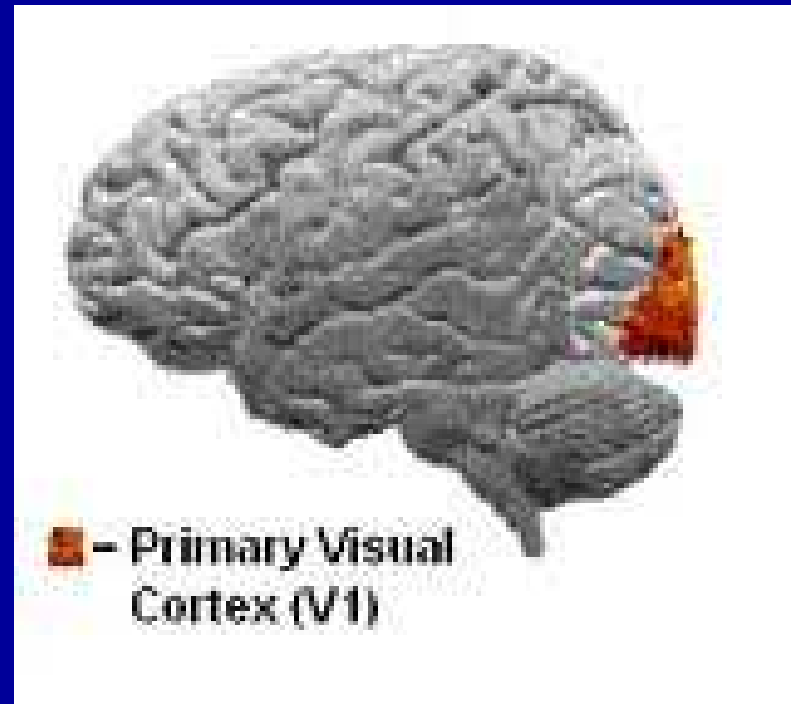
Paralisi



# Degenerazioni della VB

Degenerazioni a carico  
della corteccia primaria

Cataratta iniziale

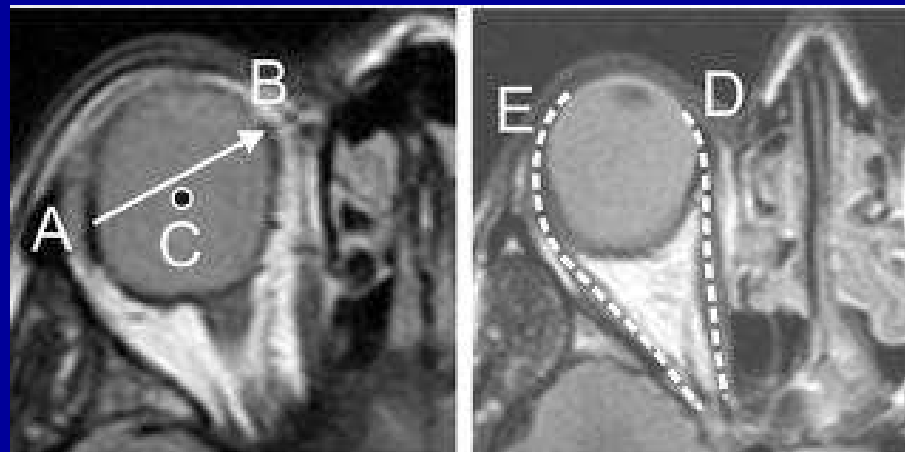


# Interruzione VB

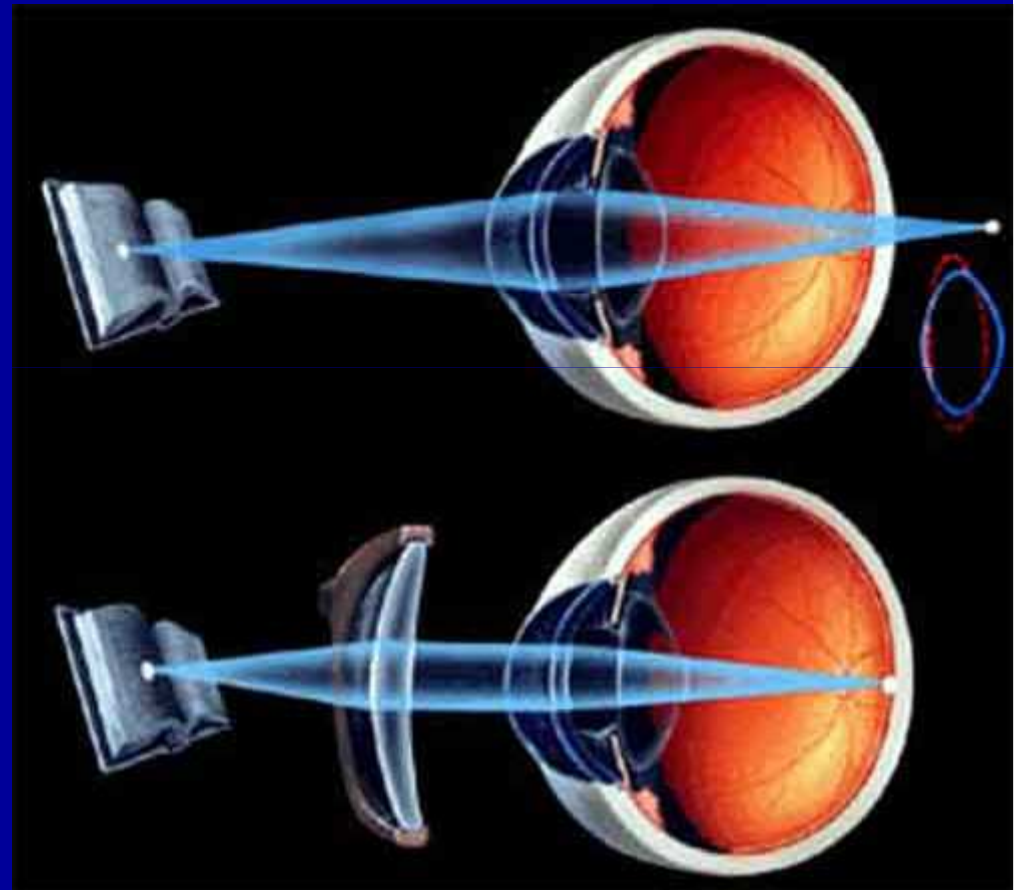
- Diplopia o sintomi astenopici di vario genere



- Ricordiamo i casi di diplopia nel post operatorio di cataratta , ad es. l'heavy eye dei pazienti miopi



- Cataratta e monovisione



Arq Bras Oftalmol. 2010 Oct; 73(5):399-404

Cataract surgery: characteristics and opinions of patient with monocular versus binocular vision.

Marback RF , Temporini ER, Kara Junior N.

Hospital das Clinicas, Universidade de Sao Paulo, SP, Brasil



- La perdita della stereoacuità non è legata solo ad alterazioni dei muscoli estrinseci, ma nell'anziano ad alterazioni della corteccia primaria

Br. J. Ophthalmology 2006 jan; 90(1): 91-5  
Effect of age on adult stereoacuity as measured by different types of stereo test.  
Garnham L, Sloper JJ.  
Moorfield Eye Hospital, London EC1V 2PD, UK

Ophthalmic phisiol 1993 Apr;13(2):138-42  
Decrease in stereoacuity in the seventh decade of life.  
Brown B, Yap MK, Fan WC

- L'insieme di tutti questi segni associati ad altri deficit di senso presenti di norma nell'anziano concorrono ad essere causa di incidenti, che a loro volta con traumi e fratture conducono l'anziano ad ulteriori handicap (soprattutto motori) che aggravano repentinamente le condizioni del paziente con un notevole abbassamento della sua qualità di vita.



associazione tra bassa visione o alterazioni della binocularità ( ad es. perdita stereopsi) e cadute dell'anziano.

J Nutr Health Aging 2010; 14(9): 787 -91

Risk factors for falling in community-dwelling older adults: wich of them are associated with the recurrence of falls?

Rossat A. Fantino B, Nitenberg C. ...

Health Examination Center, CNAMTS; lyon, France.



Vi sono alcuni atti legati alla quotidianità che devono però essere sorvegliati, tra questi uno dei più rischiosi è risultato essere la guida di autoveicoli

Graefes Arch Clin Ophthalmol 1999 Apr 237(4):278-82  
Cataract in traffic

Mantjarvi M Tuppurainen K Dept Ophthalmology, Univ  
Kuopio Finland

Normativa per il rilascio e rinnovo della patente di guida GU 301 del  
27/12/2010 che recepisce la direttiva 2009/112/CE

	<b>GRUPPO 1</b>	<b>GRUPPO2</b>
ACUTEZZA VISIVA BINOCULARE Con miglior correzione	7/10 Visus occhio peggiore almeno 2/10	12/10  Visus occhio peggiore almeno 4/10
CAMPO VISIVO BINOCULARE	120° orizzontale 50° verso dx e sx; 20° verso alto e basso; no difetti nei 20° centrali	160° orizzontale 80° verso dx e sx 25° verso alto 30° verso basso  No difetti nei 30° centrali
VISIONE CREPUSCOLARE	Sufficiente	Sufficiente
TEMPO DI RECUPERO DOPO ABBAGLIAMENTO	Idoneo	Idoneo
Sensibilità al contrasto	Idonea	Idonea



Il decreto non stabilisce parametri cui fare riferimento per i test di sensibilità al contrasto, visione crepuscolare e tempo di recupero dopo abbagliamento. Anche per l'esame del cv il decreto non riporta alcun dato riguardo quale tipo di esame effettuare ( il più vicino alle caratteristiche nominate sembra essere una perimetria cinetica di Goldman).

# Conclusioni

- Massima attenzione alla compliance del paziente; non definiti disturbi della visione, analizzati con un attento esame della vb, possono evidenziare carenze e anomalie che possono interferire con la qualità di vita del paziente stesso .
- Maggiore attenzione alle possibili conseguenze che le patologie oculari, con danno di visus possono provocare al paziente ed alla collettività.

# GRAZIE

Per vedere cosa c'è sotto il  
proprio naso occorre un grande  
sforzo. George Orwell