



Università degli Studi di Palermo  
Facoltà di Medicina e Chirurgia  
Dipartimento di Biomedicina Sperimentale  
e Neuroscienze Cliniche  
Sezione di Oftalmologia  
Responsabile: Prof. Salvatore Cillino



# ANSIA, STILI DI COPING E DANNO CAMPIMETRICO IN PAZIENTI CON GLAUCOMA CRONICO AD ANGOLO APERTO

R. Morreale Bubella<sup>1</sup>, D.Morreale Bubella <sup>1</sup>,L.Ferraro <sup>2</sup>, R.Rizzo <sup>2</sup> e S.Cillino <sup>1</sup>

<sup>1</sup> Sezione di Oftalmologia

<sup>2</sup> Sezione di Psichiatria



## ANSIA, STILI DI COPING E DANNO CAMPIMETRICO IN PAZIENTI CON GLAUCOMA CRONICO AD ANGOLO APERTO

Scarsa attenzione è stata rivolta al ruolo dello stress nella patogenesi del Glaucoma cronico ad angolo aperto (POAG).

Alcuni studi ipotizzano che lo stress possa influenzare l'incremento della IOP nei pazienti con POAG (Shily e coll 1987; Erb e coll 1998).

Tecniche di rilassamento, seppure a breve termine, possono ridurre la IOP (Kaluza e Strempele 1995).



# ANSIA, STILI DI COPING E DANNO CAMPIMETRICO IN PAZIENTI CON GLAUCOMA CRONICO AD ANGOLO APERTO

Nessuno studio è stato effettuato per valutare:

A) la prevalenza di soggetti con comportamento di tipo A nel POAG.



B) il ruolo dello stress nel favorire l'insorgenza del POAG e/o incidere sulla sua evoluzione.



# ANSIA, STILI DI COPING E DANNO CAMPIMETRICO IN PAZIENTI CON GLAUCOMA CRONICO AD ANGOLO APERTO

Lessico “non” familiare :

## ■ Tipi di comportamento

### 1. Tipo A



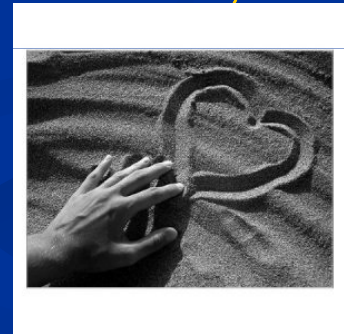
### 2. Tipo B



# ANSIA, STILI DI COPING E DANNO CAMPIMETRICO IN PAZIENTI CON GLAUCOMA CRONICO AD ANGOLO APERTO

## ■ Personalità di tipo A e Cardiopatia Ischemica

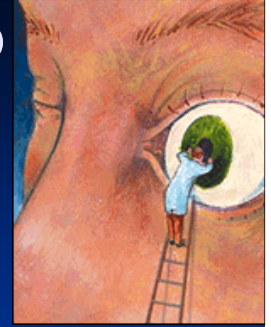
(Studi di Framingham e classificazione di Friedman e Rosenman)



## ■ Personalità di tipo A e livelli di Norepinefrina



# ANSIA, STILI DI COPING E DANNO CAMPIMETRICO IN PAZIENTI CON GLAUCOMA CRONICO AD ANGOLO APERTO



## OBIETTIVI DELLA RICERCA:

1. Valutare la prevalenza della personalità di tipo A nei soggetti con POAG.
2. Valutare il ruolo degli stress psicofisiologici quale fattore di rischio nella progressione del danno nel POAG.

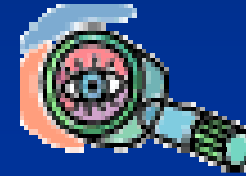
# ANSIA, STILI DI COPING E DANNO CAMPIMETRICO IN PAZIENTI CON GLAUCOMA CRONICO AD ANGOLO APERTO

## Materiali

- 30 donne
- 20 uomini
- Età media  $63,42 \pm 12.9$



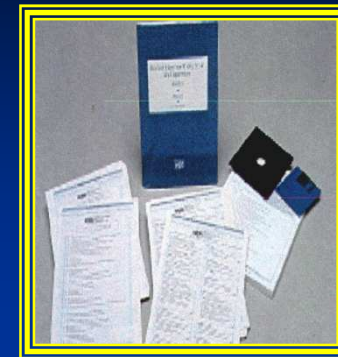
## Metodi Oftalmologici



- Esame biomicroscopico completo
- Tonometria
- Esame del campo visivo mediante perimetro computerizzato “Octopus 1-2-3” e sua valutazione mediante Glaucoma Staging System 2
- Monitoraggio morfologico della papilla ottica con OCT e GDx VCC

# ANSIA, STILI DI COPING E DANNO CAMPIMETRICO IN PAZIENTI CON GLAUCOMA CRONICO AD ANGOLO APERTO

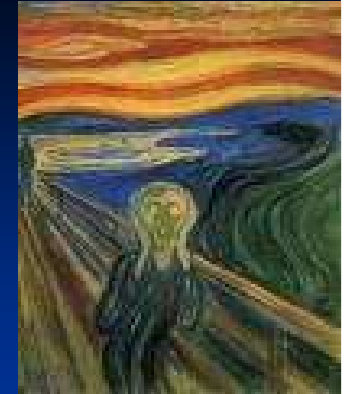
## Metodi Psicologici



- Scala *Hamilton Anxiety Rating Scale (HARS)* per valutare la presenza di ansia ed il suo livello
- Test di disagio psichico- questionario IGD per valutare il grado di disagio psichico e di manifestazioni psicopatologiche unitamente al livello di autostima, all'estroversione e al grado di adattamento psichico (distress)
- Questionario personalità Tipo A/B (Versione modificata del Jenkins Activity Survey)
- Test ERCTA-b per ulteriore valutazione della tipologia di personalità A
- Test STAY
- Brief cope test
- Life event

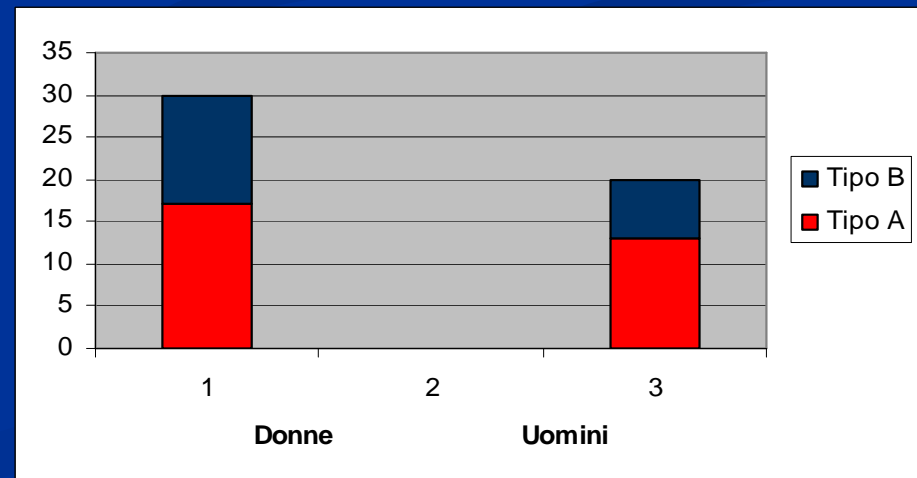


# ANSIA, STILI DI COPING E DANNO CAMPIMETRICO IN PAZIENTI CON GLAUCOMA CRONICO AD ANGOLO APERTO



## RISULTATI:

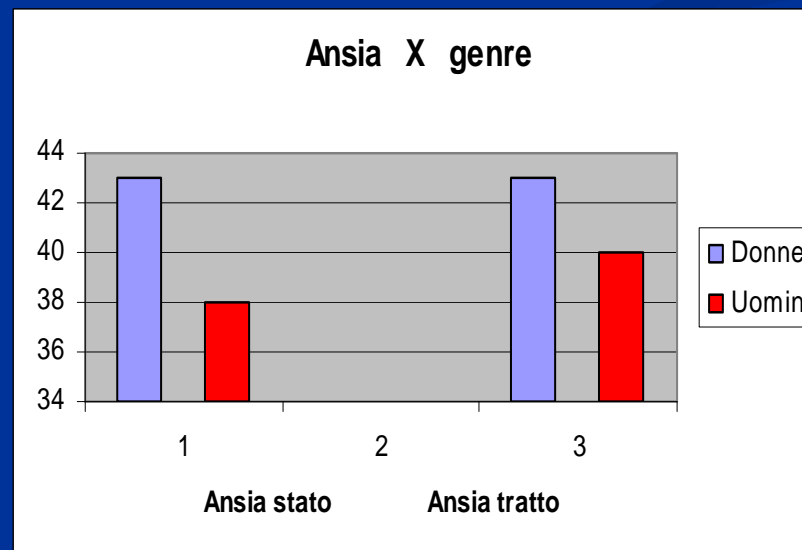
- La prevalenza dei soggetti di tipo A è risultata pari al 64%
- 30 soggetti (17D e 13 U) presentano caratteristiche di tipo A

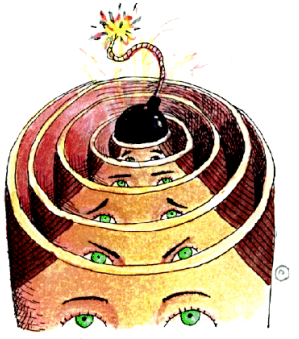


# RISULTATI



- Il 50% del nostro campione presenta un'Ansia di stato superiore al punto di cut-off (40) diversamente distribuita nei due sessi in modo statisticamente significativo a svantaggio delle donne ( $p=0.03$ ).  
Il 54% presenta un'Ansia di tratto superiore al punto di cut-off ancora una volta a svantaggio delle donne.

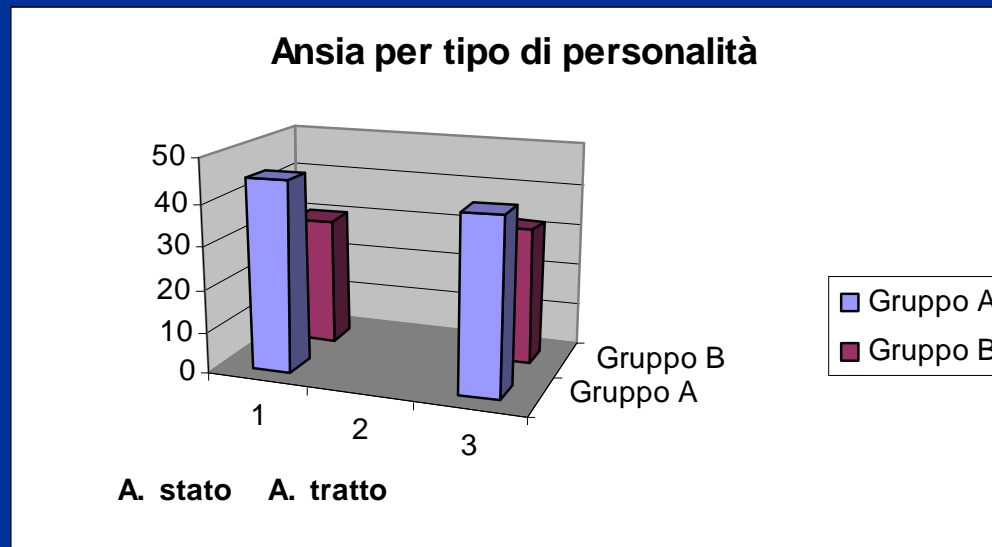




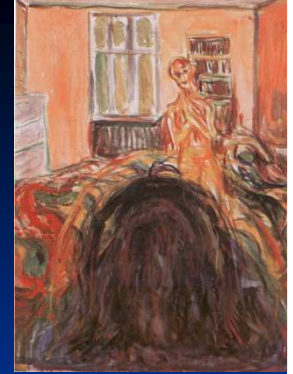
# RISULTATI



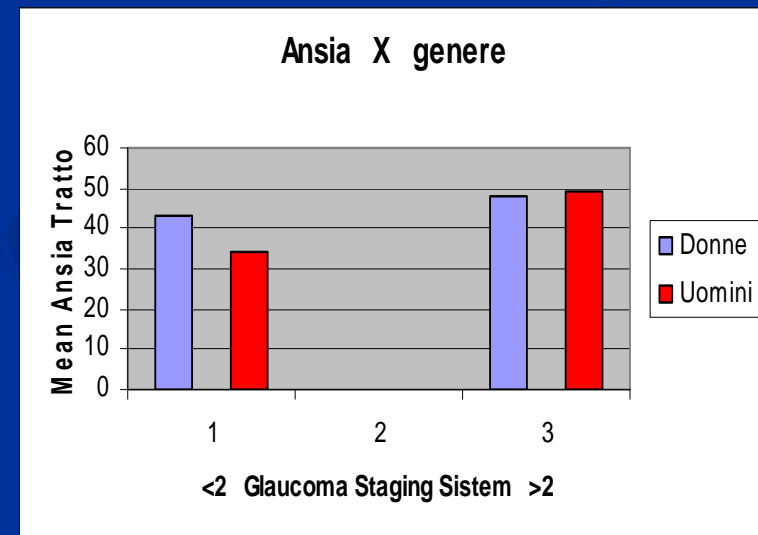
- Sia l'ansia di stato che quella di tratto sono statisticamente più evidenti ( $p=0.001$ ) nei soggetti di tipo A.



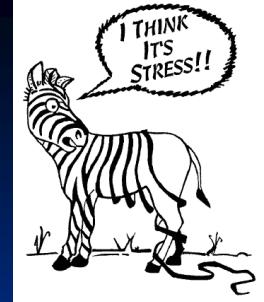
# Risultati



L'ansia di tratto è più elevata nei soggetti con danno campimetrico  $\geq 2$  senza differenze tra i sessi. E' statisticamente più elevata nelle donne quando il danno campimetrico è  $\leq 2$ .

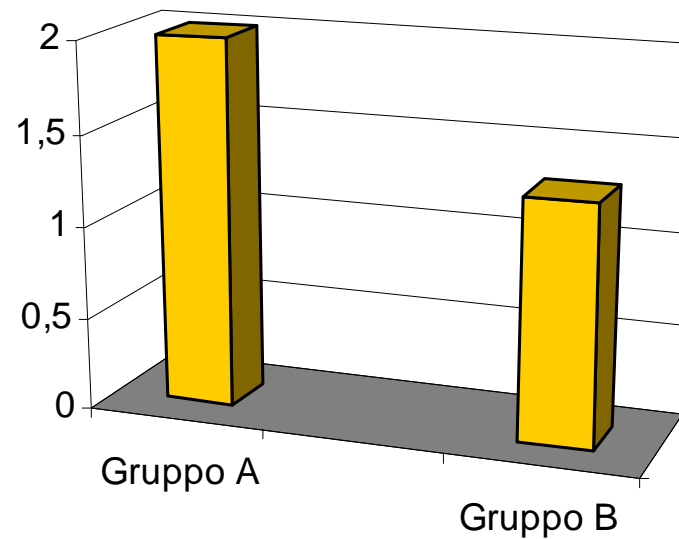


# RISULTATI



La compromissione del campo visivo è statisticamente più significativa ( $p = 0.001$ ) nei soggetti di Gruppo A.

Danno perimetrico nei due gruppi



# Risultati



## Stili di Coping

Al T-test tra i generi, non emergono differenze statisticamente significative sugli stili di coping utilizzati, eccezione fatta per “Religione” e “Distogliere l’attenzione” utilizzati in gran parte dalle donne ( $p=0.01$ ).

Ristrutturazione positiva  
Distogliere l’attenzione  
Espressione  
Uso supporto strumentale  
Affrontare operativamente  
Negazione  
Religione  
Umorismo  
Disimpegno comportamentale  
Uso supporto emotivo  
Uso sostanza  
Accettazione  
Pianificazione  
Autoaccusa

# Conclusioni

1. Un comportamento di Tipo A è stato rilevato nel 64% dei soggetti esaminati.
2. I soggetti con comportamento di Tipo A presentano un danno campimetrico di maggiore entità che risulta associato a modalità disadattive di gestione delle situazioni stressanti ed a livelli di ansia superiori rispetto a quanto rilevato nei soggetti con comportamento di tipo B.



Munch Museum Oslo



# Conclusioni 2

