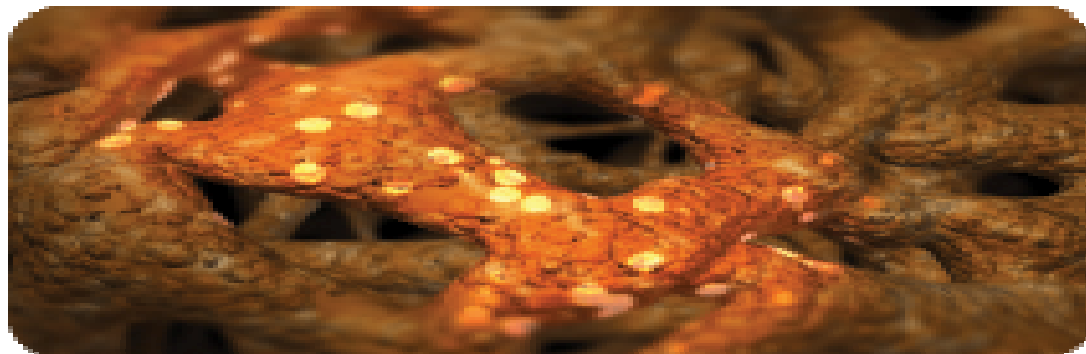


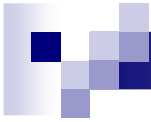
# GRUPPO SICILIA LASER TRABECULOPLASTICA SELETTIVA: PRESENTAZIONE E CONSUNTIVO DI UN ANNO DI ATTIVITA'.

A. Rizzotti, B. Siracusano, M. Lo Piano (Messina), F. Tita, A. Guttuso (Catania), F. Urso (Siracusa), A. Zagami, D. Bellone, A. Abate (Troina), N. Bongiorno, G. Verde (Modica).

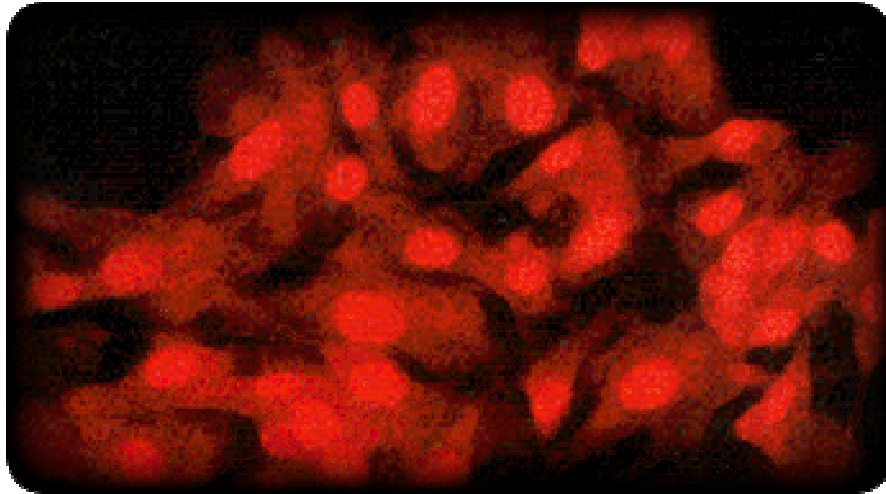
# TRABECULOPLASTICA LASER SELETTIVA (SLT)

- L'SLT è una metodica che utilizza un laser Q –switched a 532 nm a frequenza raddoppiata Nd:YAG con impulso della durata 3 nanosecondi (SLT) che colpendo in modo selettivo le cellule pigmentate del tessuto trabecolare senza danno alle cellule non pigmentate e ai fasci trabecolari permette una terapia mirata per il Glaucoma quasi priva di effetti collaterali.

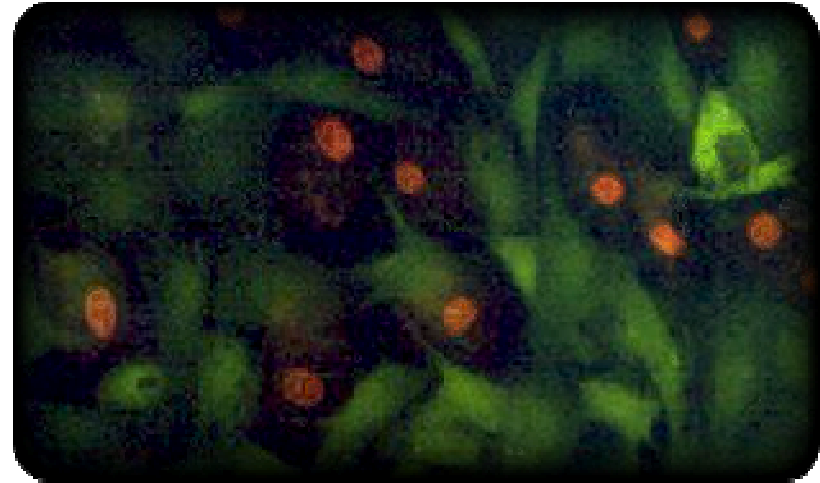




,




ALT

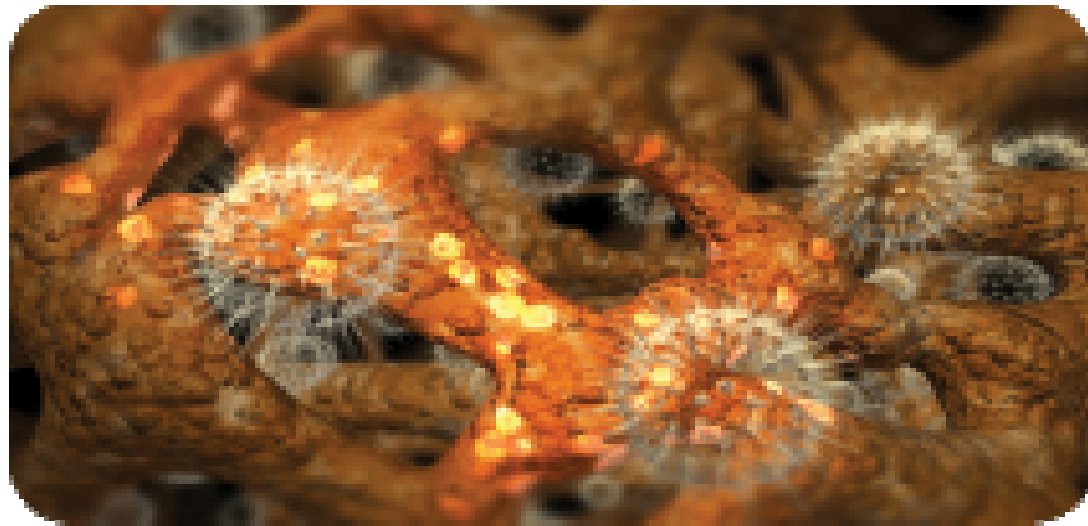


SLT

ALT: elevato assorbimento termico di tutte le cellule

SLT: vengono colpite selettivamente solo le cellule pigmentate

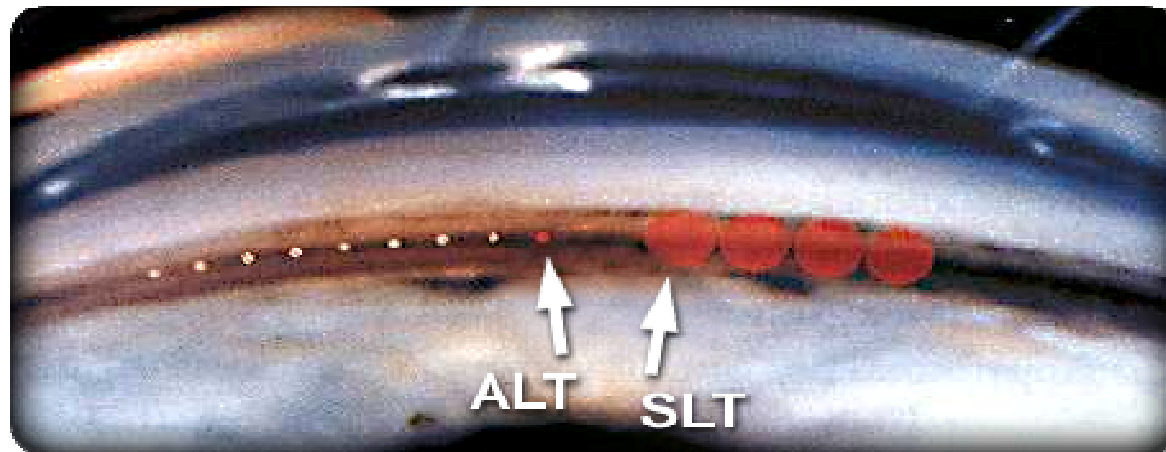
- 
- Alla distruzione delle cellule pigmentate segue il reclutamento di macrofagi che rimuovono i residui cellulari e di pigmento.



- Gli stessi macrofagi stimolano il rilascio di citochine che inducono la divisione cellulare e sintesi di *metalloproteinasi* che liberate aumenterebbero la porosità del trabecolato e del canale di Schlemm (Jorge Alvarado, MD) facilitando il deflusso dell'umore acqueo.



Questo diverso meccanismo d'azione della SLT rispetto all'ALT fa ipotizzare una maggiore durata dell'effetto ipotensivo della prima metodica rispetto alla seconda ed è fattore determinante della ripetibilità del trattamento.



## ALT – SLT : CARATTERISTICHE A CONFRONTO

ALT		SLT
50 micron	Grandezza dello spot	400 micron
500-1000 mw	energia	0,8- 1,5 mj
10 millisecondi	Tempo di esposizione	3 nanosecondi
60.000 mj/cm <sup>2</sup>	fluenza	600 mj/ cm <sup>2</sup>

L'energia liberata è meno dell'1% di quella necessaria per l'ALT, da qui la possibilità di utilizzare uno spot di maggiori dimensioni con un breve tempo di applicazione; il risultato è una bassa fluenza (energia/superficie) 6 vs 40000 con un rapporto di 1/6000.



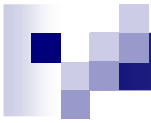
# INDICAZIONI ALLA SLT

- **Può essere utilizzata come terapia di prima scelta in pazienti affetti da Glaucoma ad angolo aperto.**
- **Può sostituire in tutto o in parte la terapia medica.**
- **Può essere utilizzata in aggiunta alla terapia medica non controllabile col semplice trattamento medico.**
- **Può essere utilizzata per la riduzione o il contenimento della spesa sanitaria.**

E' inoltre consigliata nei seguenti casi:

- Intolleranza ai farmaci
- Rischio operatorio
- Età superiore ai 70 anni (?)
- Razza nera
- In gravidanza in sostituzione della terapia topica





Messina  
Catania  
Siracusa  
Troina  
Modica

Arruolamento

Criteri di inclusione

**Protocollo**  
**1° Step**  
**6 Mesi**  
**2° Step**  
**1 anno**



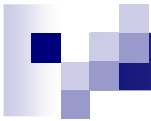
# Protocollo

- N°
- DATA
- PAZIENTE
- SESSO
- ETA'
- TIPO DI GLAUCOMA
- ANGOLO
- OPERATORE
- FARMACI UTILIZZATI PRE TRATTAMENTO
- FARMACI SOSPESI POST TRATTAMENTO
- OCCHIO TRATTATO
- N° SPOT
- ENERGIA
- QUADRANTE
- PIO INIZIALE
- PIO 1-24 H - 1 SETT – 3 SETT – 1-2-3-4-5-6 MESI
- COMPLICANZE




# CRITERI DI ESCLUSIONE

- NO NEOVASCOLARE
- NO ANGOLO CHIUSO
- NO PAZIENTE CHE PREVEDE DURANTE IL PROTOCOLLO INTERVENTO DI CATARATTA
- SEGNALARE SE VI SONO VARIAZIONI DI TERAPIA GENERALE



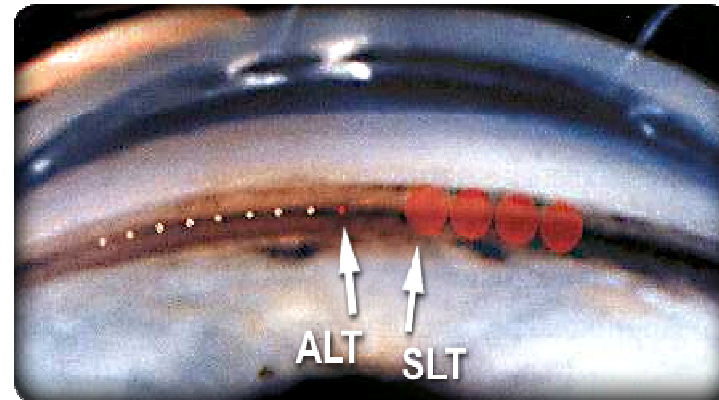
n° pazienti		<b>72</b>	
n° donne		<b>27</b>	
n° uomini		<b>45</b>	
Età media		<b>63.18</b>	
n° occhi trattati		<b>112</b>	
n° trattamenti bilaterali		<b>44</b>	
n° ritrattamenti stesso occhio		<b>7</b>	

- 
- Occhi > 25 mmHg 14
  - Occhi < 25 mmHg 98

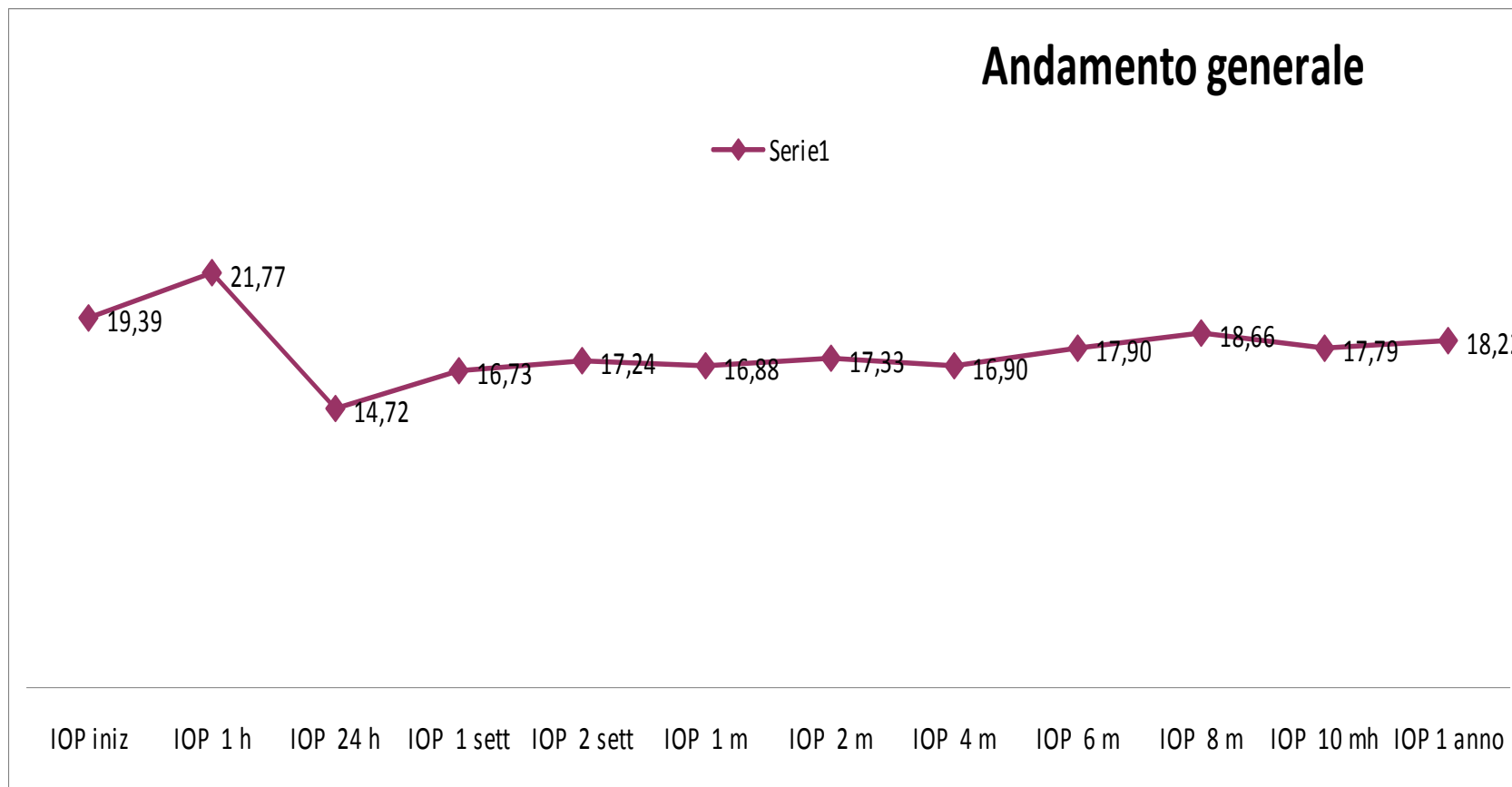
- Terapia sostitutiva Occhi 66
- Terapia primaria Occhi 16
- Terapia aggiuntiva Occhi 30

# trattamento

- >25mmhg 360° 100 spot
- <25mmhg 180° 50 spot quadranti inferiori
- Lente di Latina



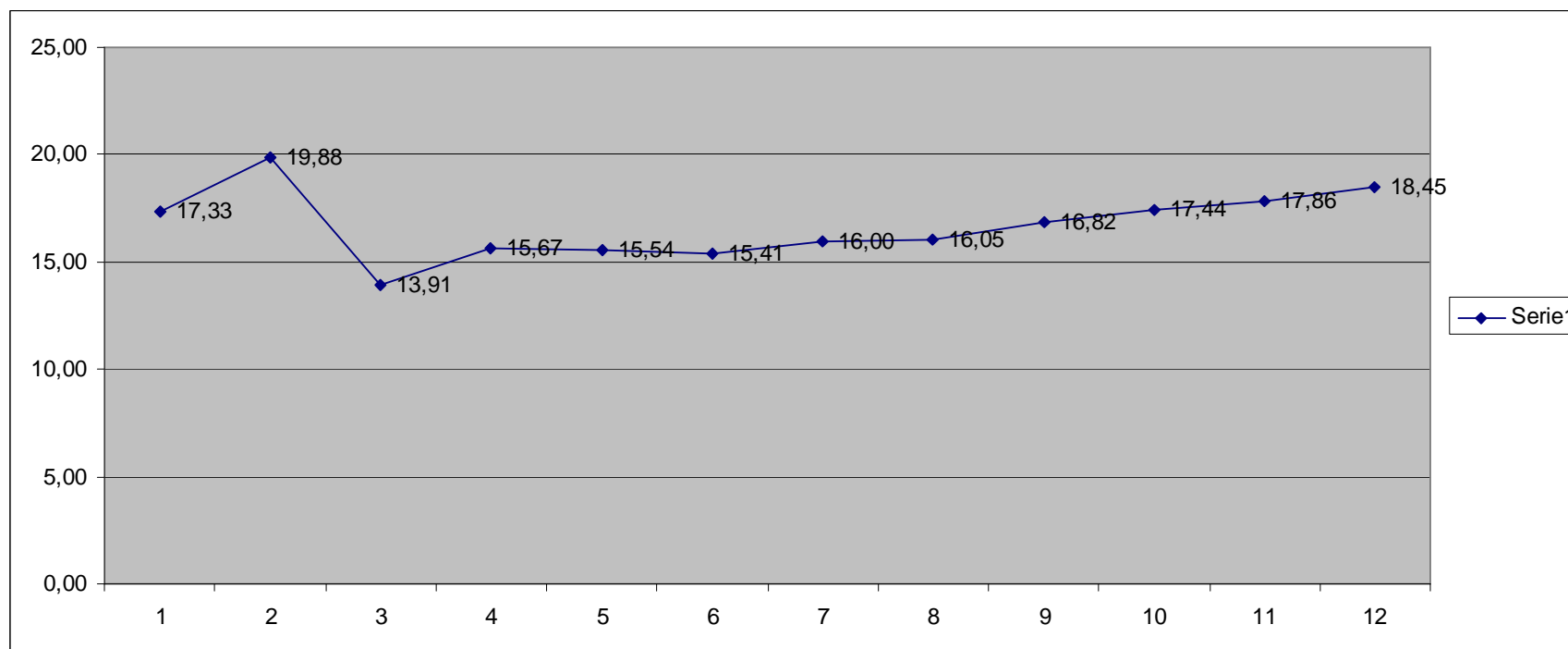
# Risultati



Riduzione PIO 6.03%

(Terapia sostitutiva)

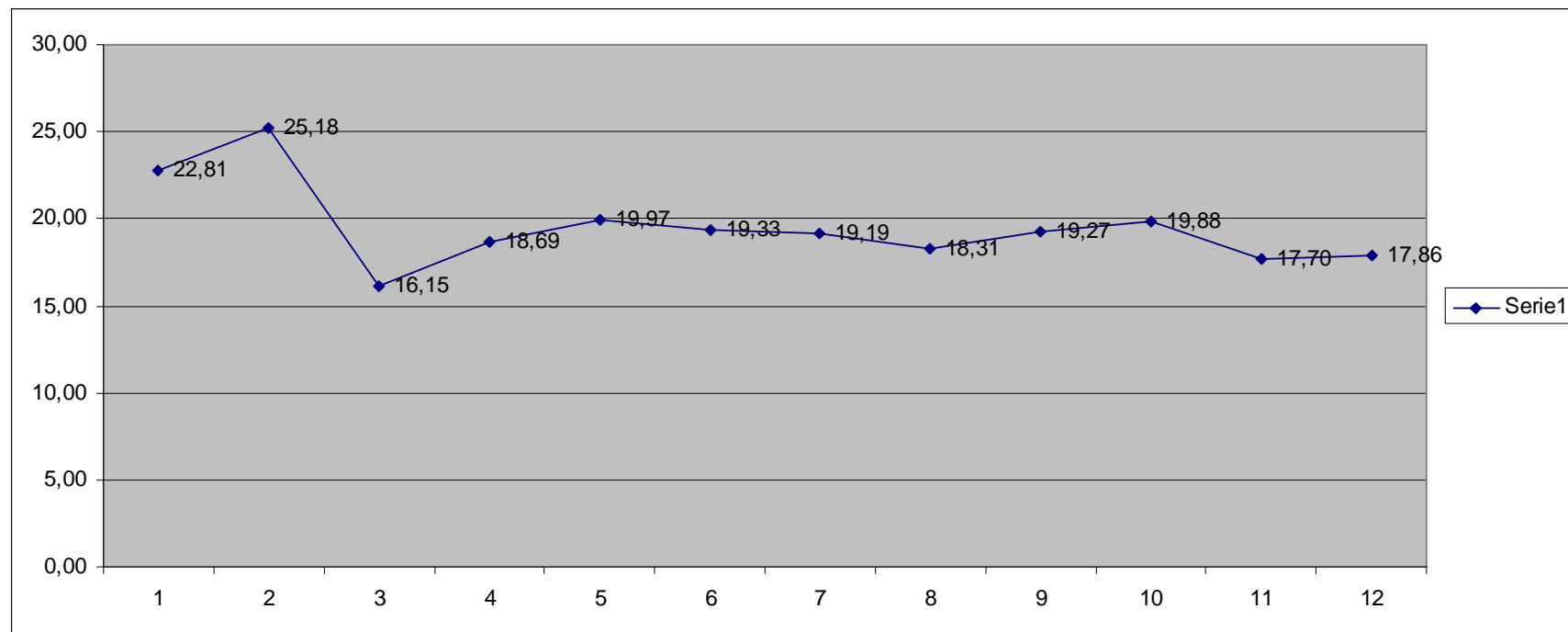
66 Occhi in cui è stata sospesa dall'inizio la terapia



Aumento PIO 5,8%

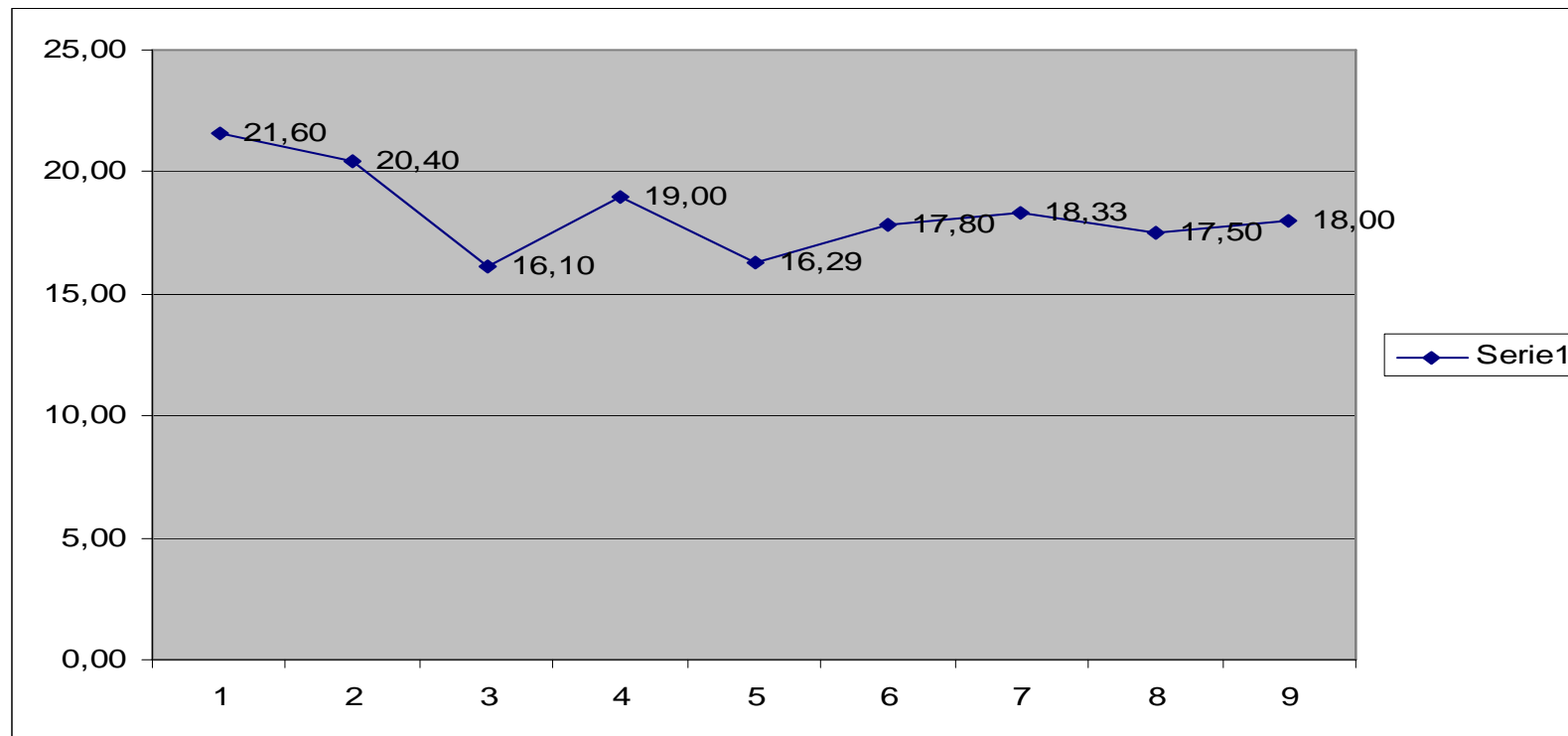


# 13 Occhi che hanno dovuto ricominciato la terapia



Riduzione PIO 21.61%

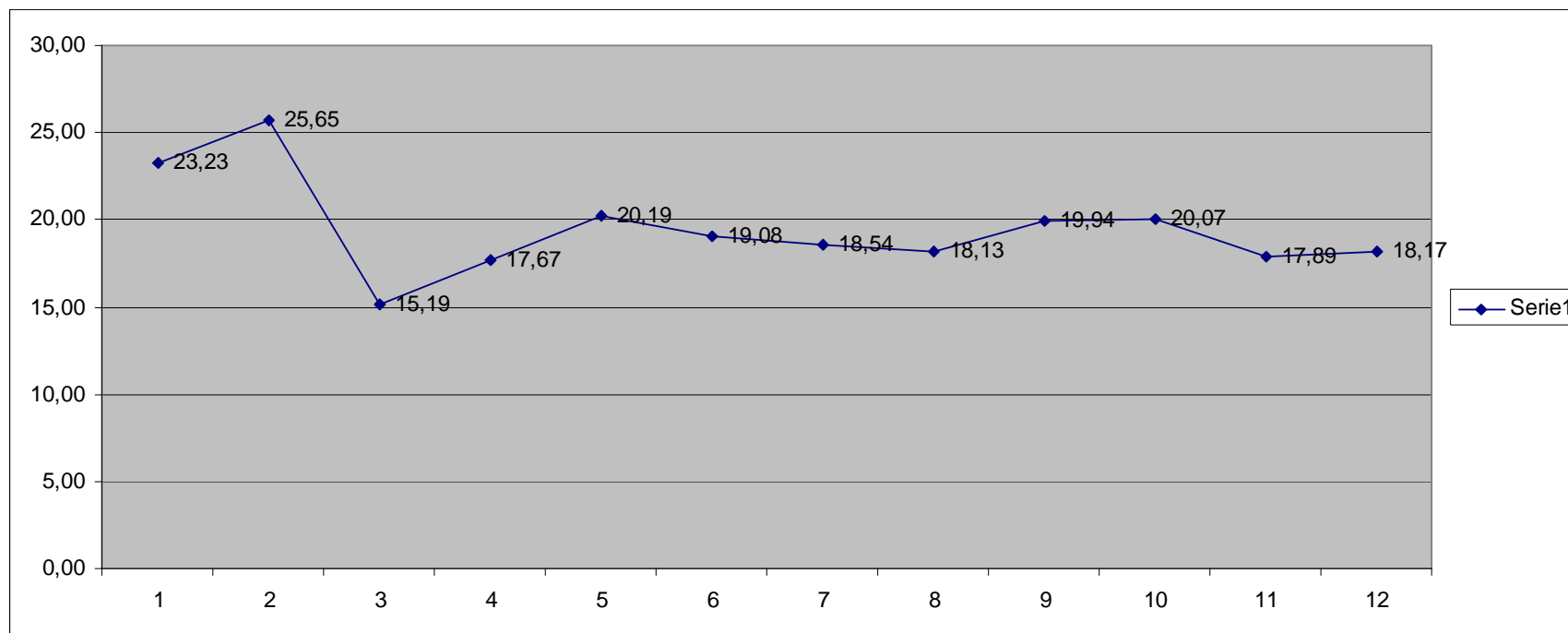
# (Terapia primaria) 16 Occhi Vergini



Riduzione PIO 16.66%

# (Terapia aggiuntiva)

30 Occhi che non sospendendo la terapia hanno ridotto il numero dei principi attivi somministrati



Riduzione PIO 21.78%



# Complicanze

- **Uveite** (modesta , risolta in pochi giorni)

1



# Conclusioni

- Efficace come terapia primaria
- Il 73% degli occhi trattati mantiene una PIO normale senza alcuna terapia topica.
- Il 27% degli occhi trattati mantiene una PIO sotto controllo con minima terapia topica.
- Quasi totale assenza di effetti collaterali

- Grazie per l'attenzione

