



EFFETTO DELLA FACOEMULSIFICAZIONE SULLA PRESSIONE INTRAOCULARE IN OCCHI OPERATI DI TRABECULECTOMIA



Hilton Hotel Giardini Naxos

16•17•18 Aprile 2015

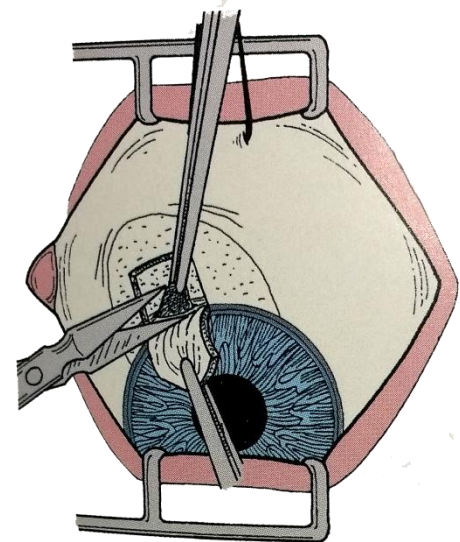
S.Zagari, M.Zagari, A.Longo*, S.Stella*,
M.Battaglia*, F.Occhipinti*, M.G.Uva*,
A.Reibaldi*

•Clinica Oculistica Direttore : Prof.T.Avitabile

SCOPO DELLO STUDIO



Valutare l'effetto a lungo termine della facoemulsificazione (FE) sulla funzionalità della trabeculectomia (TE) e di definire i fattori che condizionano i cambiamenti della IOP.



MATERIALE E METODI

***Studio Prospettico svolto presso la
Clinica Oculistica dell' Università di Catania dal 2005 al 2013***

108 occhi di 108 pazienti (61 di sesso maschile, 47 di sesso femminile) affetti da glaucoma ad angolo aperto, sottoposti ad intervento di **trabeculectomia** e **successivamente ad intervento di facoemulsificazione** (*Cat + TE*)

Gruppo di controllo: 108 occhi sottoposti alla trabeculectomia (*solo TE*).

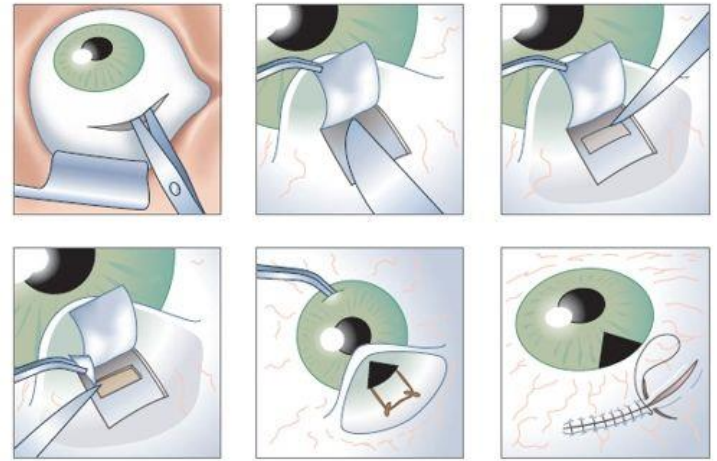
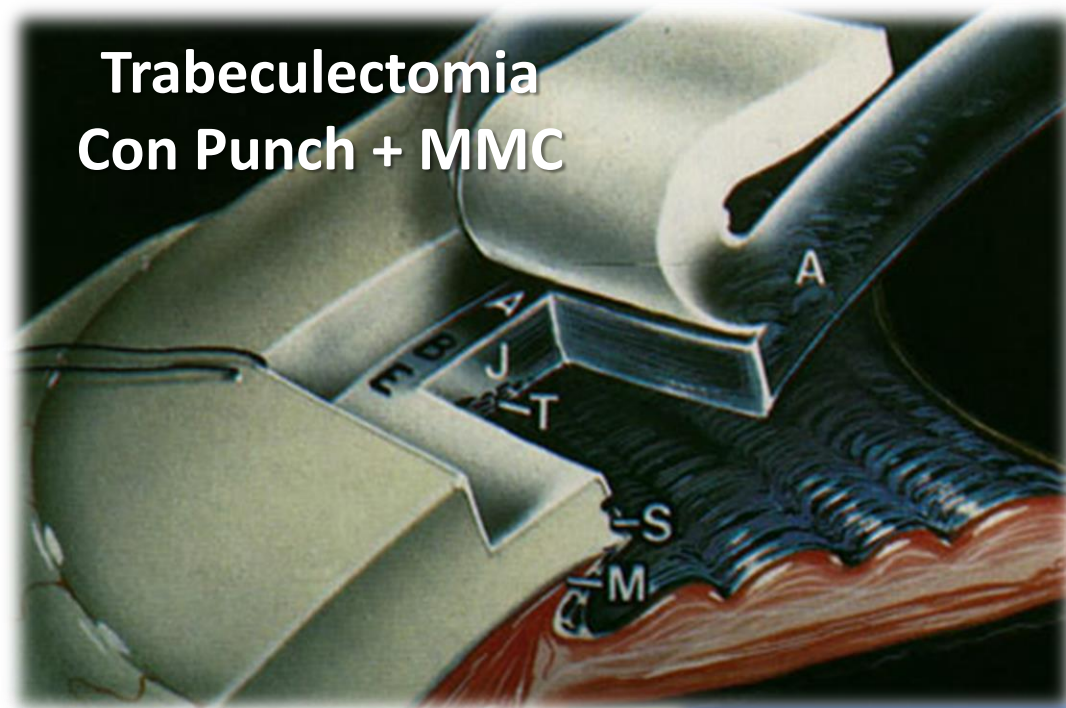
Criteri di inclusione:

- Glaucoma ad angolo aperto
- Precedente trabeculectomia
- IOP <18mmHg senza terapia ipotonizzante)

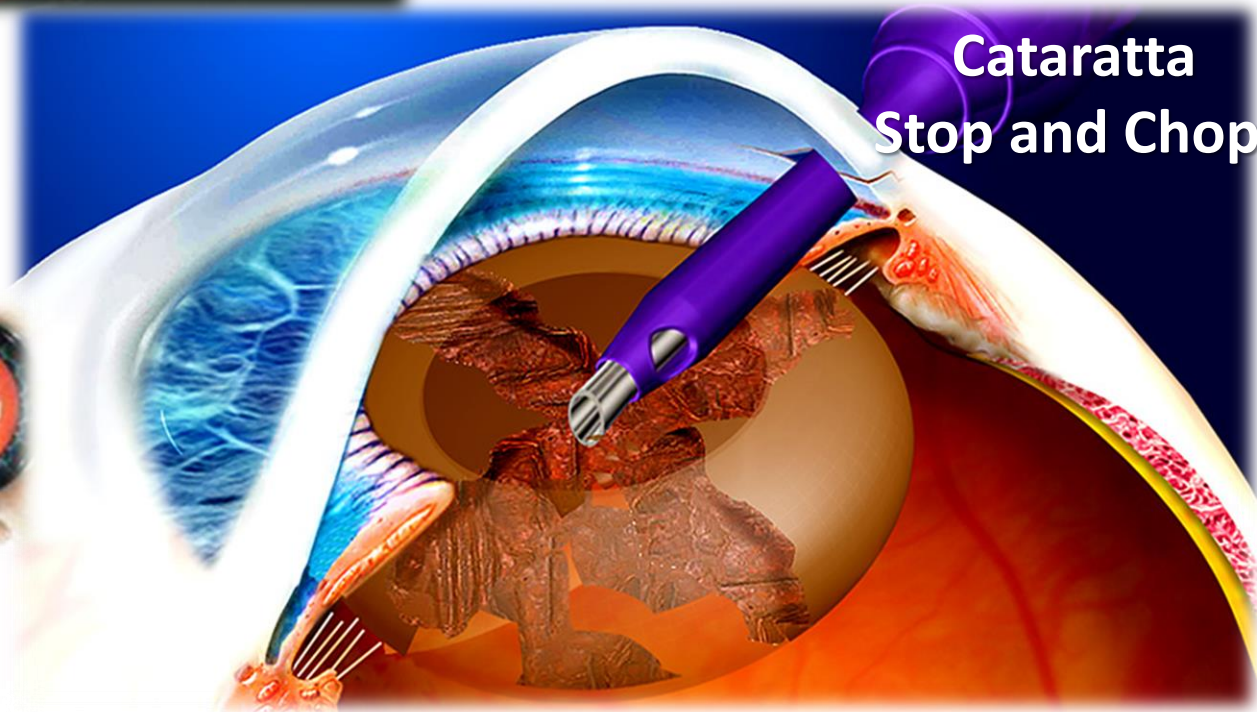
Criteri di Esclusione:

- Glaucoma a pressione normale
- Precedente trabeculectomia per
 - glaucoma ad angolo chiuso
 - glaucoma neovascolare
 - uveitico
- Precedenti traumi
- Precedenti interventi oculari (segmento posteriore, cornea ...)
- Miopia elevata (LA >25.5mm)

Trabeculectomy Con Punch + MMC



Cataratta Stop and Chop



FOLLOW UP

Timing Follow-Up (66 mesi)

- Pre-op
- immediatamente Post-op
- 1 mese
- Ogni 3 mesi (nel primo anno)
- Ogni 6 mesi (negli anni successivi)

Monitoraggio del Glaucoma

- IOP (Applanazione)
- CVC (HFA 24-2)
- C/D ratio
- RNFL thickness (OCT STRATUS III)
- Analisi morfologica della bozza secondo Moorfields



RISULTATI (I)

		Cat + TE (n=108)	solo TE (n=108)	P
Età (al momento della FE)	<i>anni</i>	66 ± 6 (52-79)	58 ± 5 (46-63)	<0.001
Sesso		61 m, 47 f	54 m, 47 f	
Intervallo di tempo TRABECULECTOMIA- CATARATTA	<i>mesi</i>	60 ± 21 (16-104)	57 ± 20 (14-102)	0.214

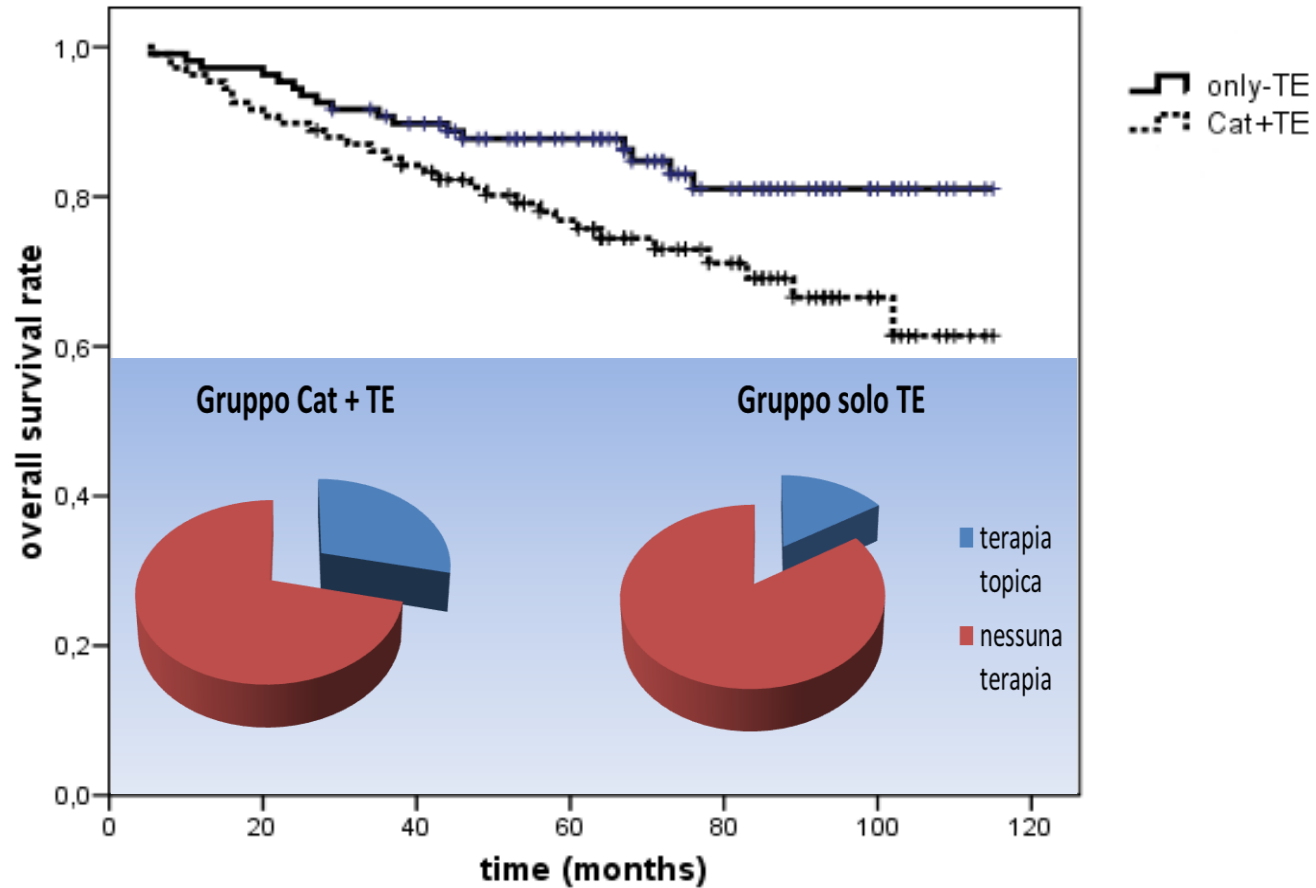
FOLLOW-UP MEDIO 68 ± 26 mesi

RISULTATI (II)

IOP e risultato degli occhi trabeculectomizzati sottoposti a facoemulsificazione

		Cat + TE (n=108)	solo TE (n=108)	P (t-test)	P (chi-quadro)
IOP preoperatoria	<i>mmHg</i>	14.7 ± 2.4	14.5 ± 2.3	0.486	
IOP all' ultimo controllo	<i>mmHg</i>	16.4 ± 4.1	16.8 ± 4.0	0.465	
Differenza IOP	<i>mmHg</i>	+ 1.7 ± 4.3	+ 2.3 ± 4.3	0.284	
Bleb needling	<i>occhi</i>	42 (38.9%)	26 (24.1%)		0.028
Terapia topica	<i>occhi</i>	31 (28.7%)	17 (15.7%)		0.033

ANALISI STATISTICA (III)



RISULTATI

28.7 % degli occhi sottoposti a Facoemulsificazione dopo trabeculectomia richiede terapia ipotonizzante rispetto al 15.7% dei pazienti del gruppo di controllo (solo trabeculectomia)

TAKE HOME MESSAGE

- Maggior intervallo di tempo possibile tra TE ed intervento di Cataratta
- Buon aspetto della bozza filtrante preoperatoria

***SONO FATTORI FONDAMENTALI PER IL SUCCESSO PRESSORIO
DELL'INTERVENTO***