



XXXV Congresso

Terrasini Città del mare 15-17 aprile 2010

Le patologie pigmentarie proliferative

Le cheratiti non infettive

La chirurgia mininvasiva



Impiego nella pratica clinica delle tecniche mininvasive come, quando e perché le patologie maculari

Antonino Pioppo

A.O. ospedali riuniti Villa Sofia _Cervello Palermo

Impiego nella pratica clinica delle tecniche
mininvasive come, quando e perché
le patologie maculari

Pucker maculare

Foro maculare

Edema maculare

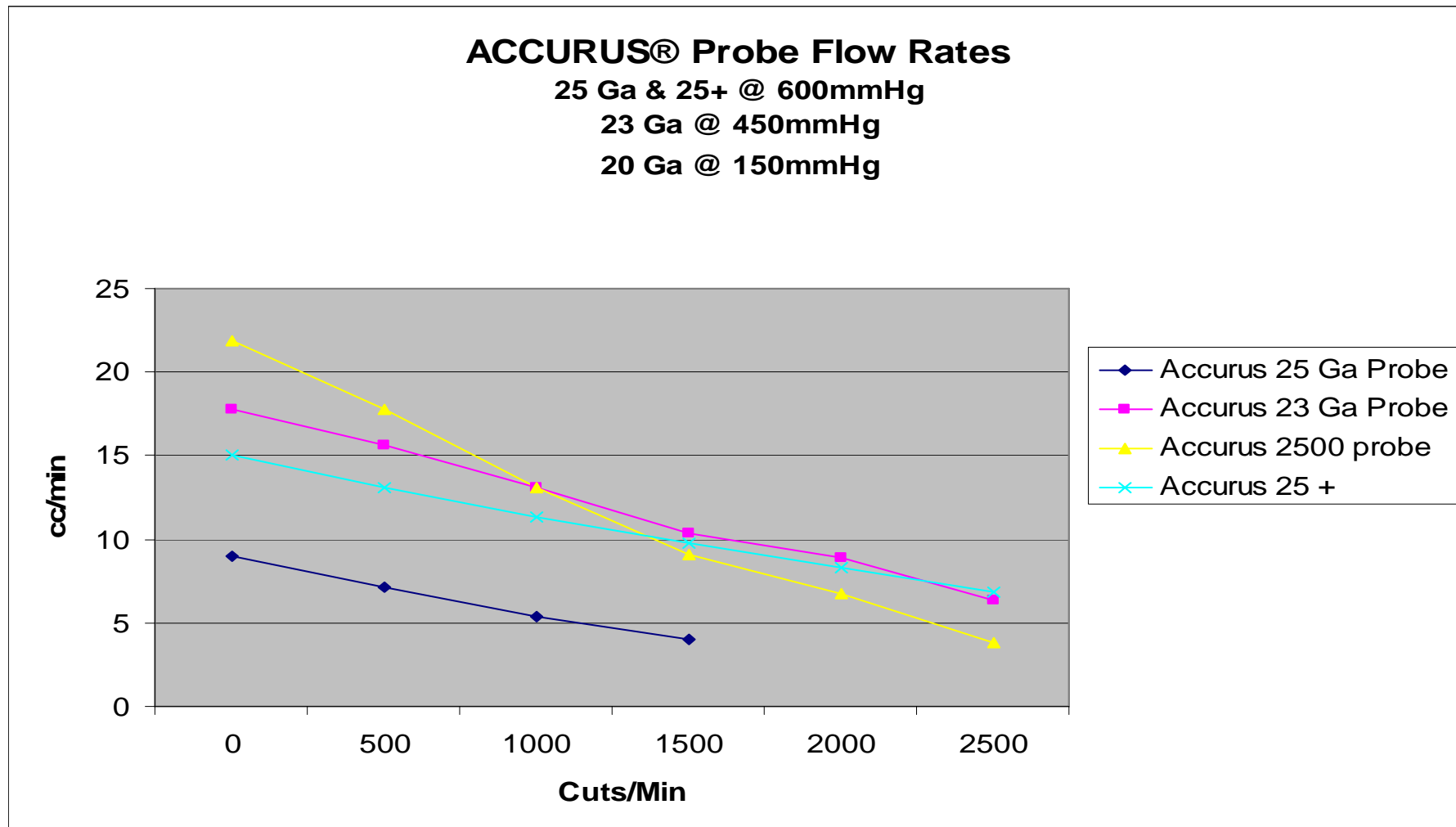


XXXV Congresso

Terrasini Città del mare 15-17 aprile 2010

- 1970 Machemer 17 g
- 1974 O'Malley 20 g
- 1990 Peyman 23 g - De Juan 25 g
- 2002 Fujii e De Juan 25g con cannule
- 2004 Eckardt 23 con cannule
- 2009 Oshima Tano ed altri 27 g con cannule

Prestazioni in aspirazione del 25 Ga+ vicine al 23 Ga

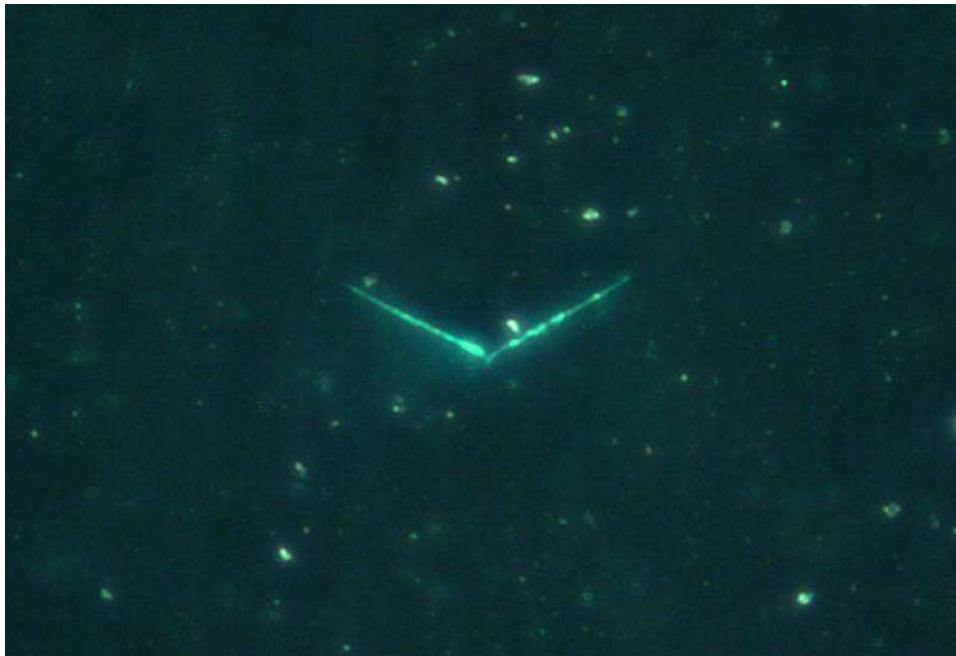


Confronto tra tutte le sonde VIT da 25 Ga

Probe Feature	ULTRAVIT® 25+	ACCURUS® 25+	ULTRAVIT® 25 Ga	Mid Labs 25 Ga	ACCURUS® 25 Ga
Cut Rate	5000 cpm	2500 cpm	5000 cpm	2500 cpm	1500 cpm
Flow Rate (BSS®)	7.8cc/min @ 650mmHg 5000 cpm	6.8cc/min @ 600mmHg 2500cpm	6.0cc/min @ 650mmHg 5000cpm	5.5cc/min @ 600mmHg 2500cpm	3.5cc/min @ 600mmHg 1500cpm
Cutter ID	.0126"	.0104"	0126"	0113"	.0104"
Needle Length	27mm w/needle stiffener	27mm w/needle stiffener	32mm	28mm	32mm
Port Length (Opening)	.013"	.013"	.011"	.015"	.011"
Port to Tip	.009"	.009"	.009"	.014"	.013"
Duty Cycle	54% @ 5000 cpm	51% @ 2500 cpm	54% @ 5000cpm	39% @ 2500 cpm	37% @ 1500 cpm

Nuovi Trocar blade

Aspetto dell'Incisione



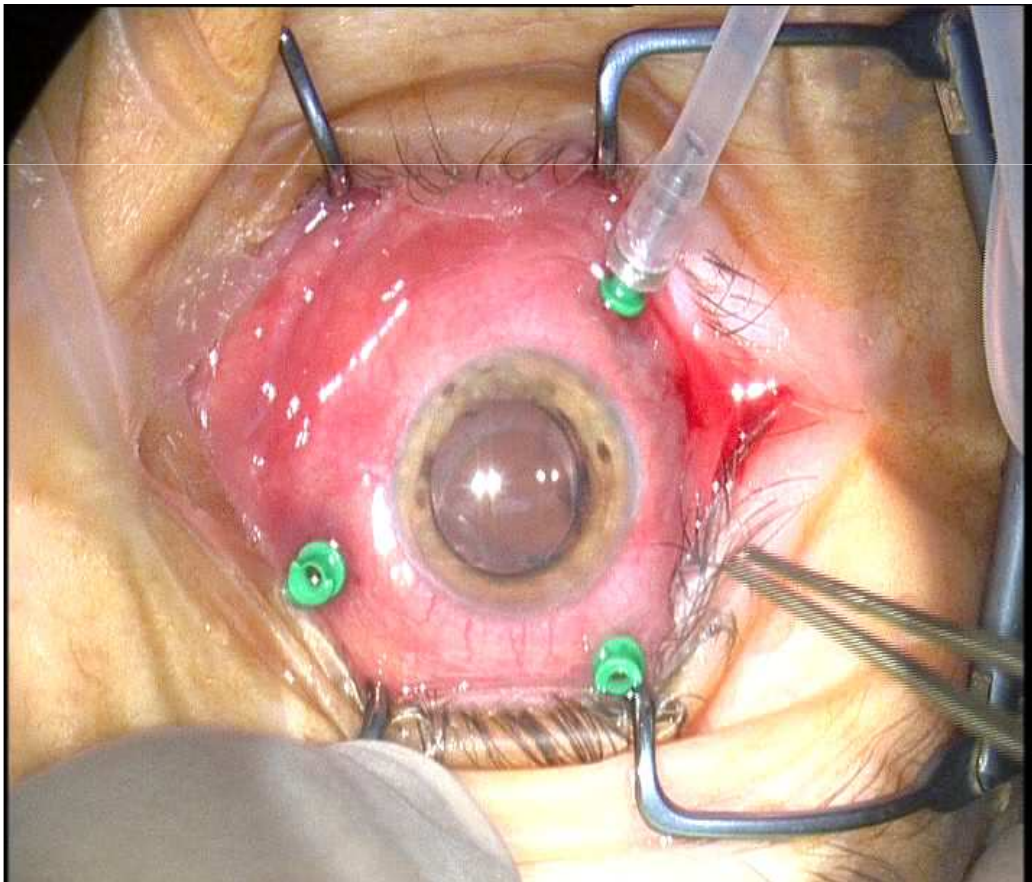
Trocar Bisturi
Vecchio



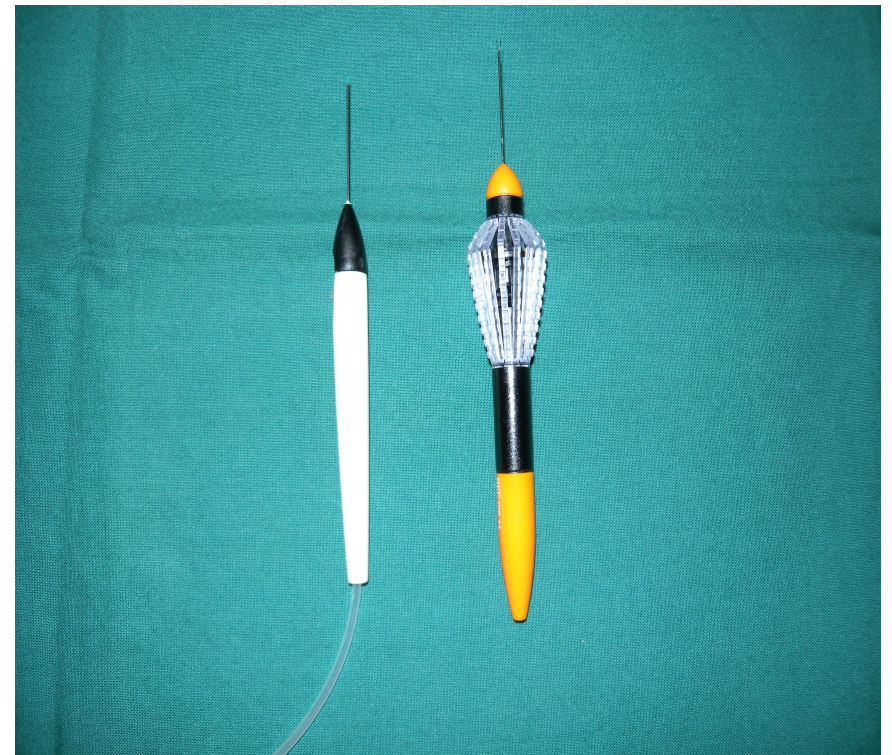
Trocar Bisturi
Nuovo

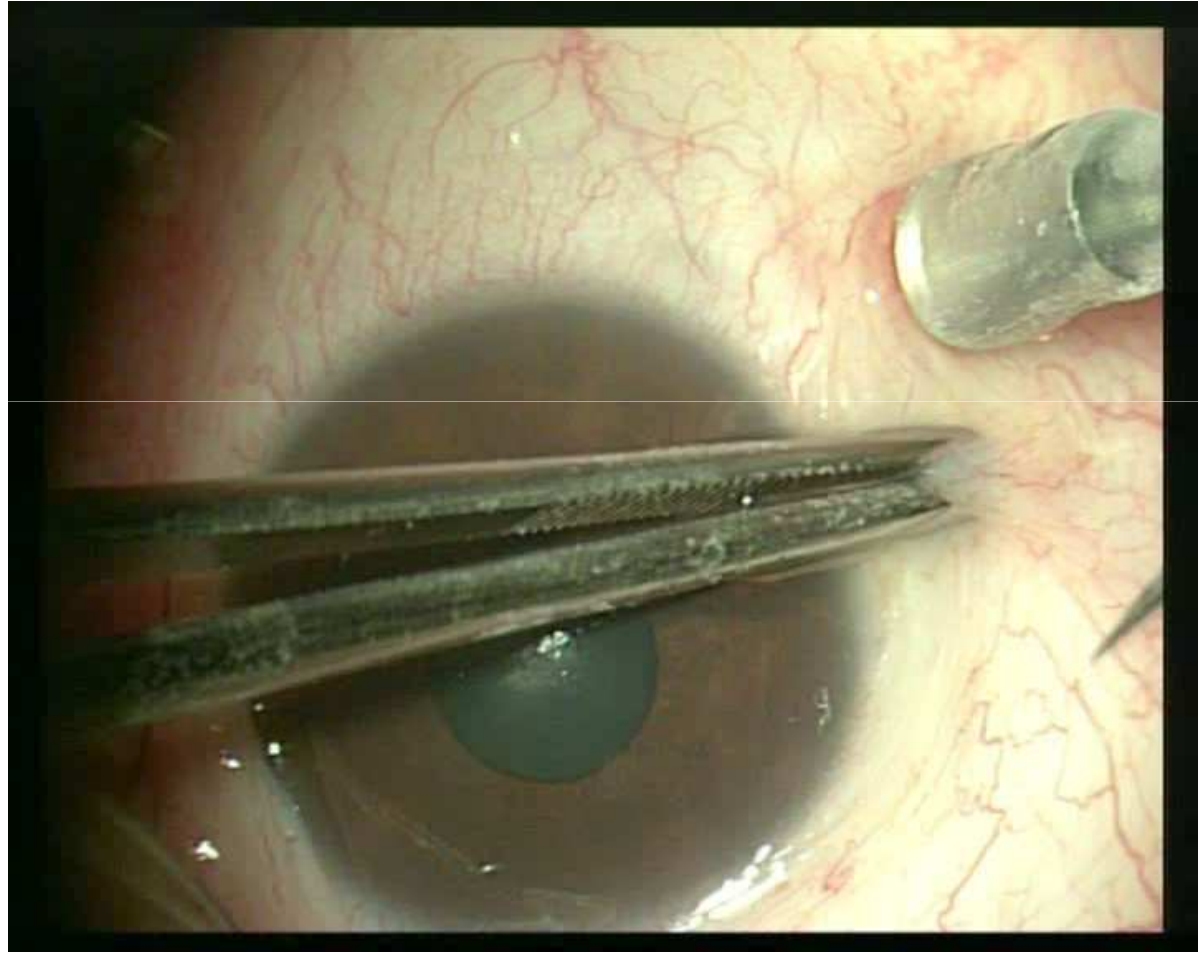
Chirurgia mininvasiva o minincisionale?

- posizionamento
- corretto delle cannule



strumentario monouso





Dalla teoria..... alla pratica

E' sempre utile procedere alla asportazione della membrana limitante interna?

quando **Si**

quando **No**

Chirurgia maculare 23/25 ga

Rispetto della congiuntiva

Tempo operatorio ridotto

Minore risposta infiammatoria

Cicatrizzazione più rapida delle sclerotomie

Strumenti intercambiabili

Recupero visivo più rapido

conclusioni

La chirurgia 23/25 ga oggi è la scelta di elezione
per la chirurgia maculare.

Funziona,ma.....

tutto ciò che funziona è Obsoleto ed
allora?.....avanti 27 ga