



*Università degli Studi di Palermo
Facoltà di Medicina e Chirurgia
Istituto di Clinica Oculistica*



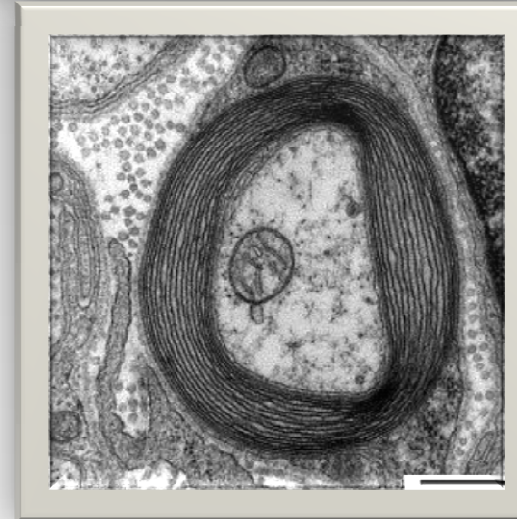
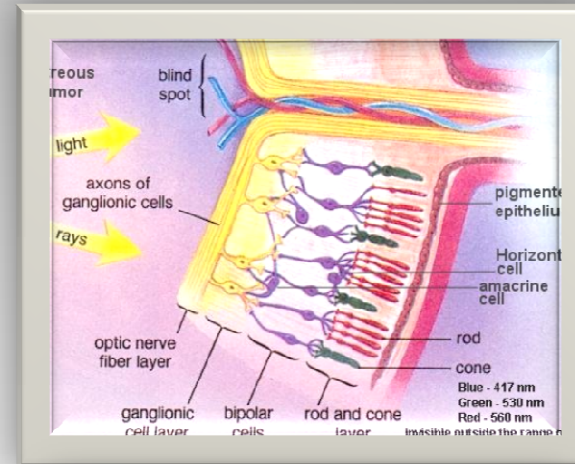
Analisi della persistenza monolaterale di
fibre mieliniche peripapillari associate a
pseudoforo maculare

S. Carità, R. Morreale, L. Di Rosa, D. Morreale e G. Lodato



Fibre Mieliniche Retiniche

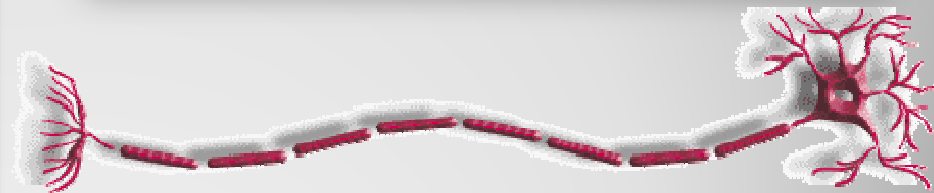
- La mielinizzazione del sistema visivo ha inizio durante la vita intrauterina, a livello del tratto ottico e progredisce ant., giunge a compimento dopo la nascita, fermandosi al livello della lamina cribrosa. Tuttavia, questo processo eccezionalmente può estendersi fino alla retina determinando la formazione di fibre mieliniche retiniche.



Fibre Mieliniche Retiniche

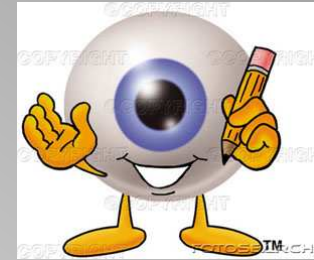
Sono lesioni benigne, in letteratura si trovano associate ad:

- emorragie,
- teleangectasie,
- neovascolarizzazioni,
- occlusioni venose,
- coloboma irideo,
- cheratocono,
- miopia,
- strabismo,
- nistagmo,
- sdr di Down.



MATERIALI E METODI

Case Report

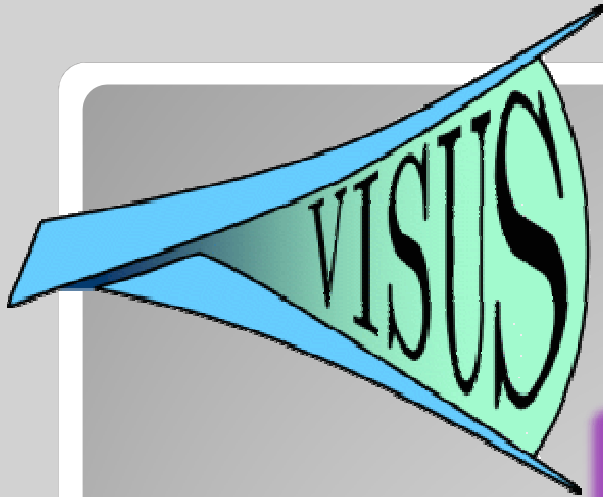


Donna 24 aa, nata a termine di gravidanza, nessuna malattia sistemica, con progressiva riduzione dell'acuità visiva in occhio sinistro.

Vengono eseguiti:

- Anamnesi
- Visus
- Esame alla lampada a fessura
- Fotografia del fondo oculare
- Esame del campo visivo
- Tomografia a coerenza ottica
- Valutazione del fondo oculare dei parenti di primo grado





Visus naturale:

Odx:20/30

Osn: 20/40

Visus corretto:

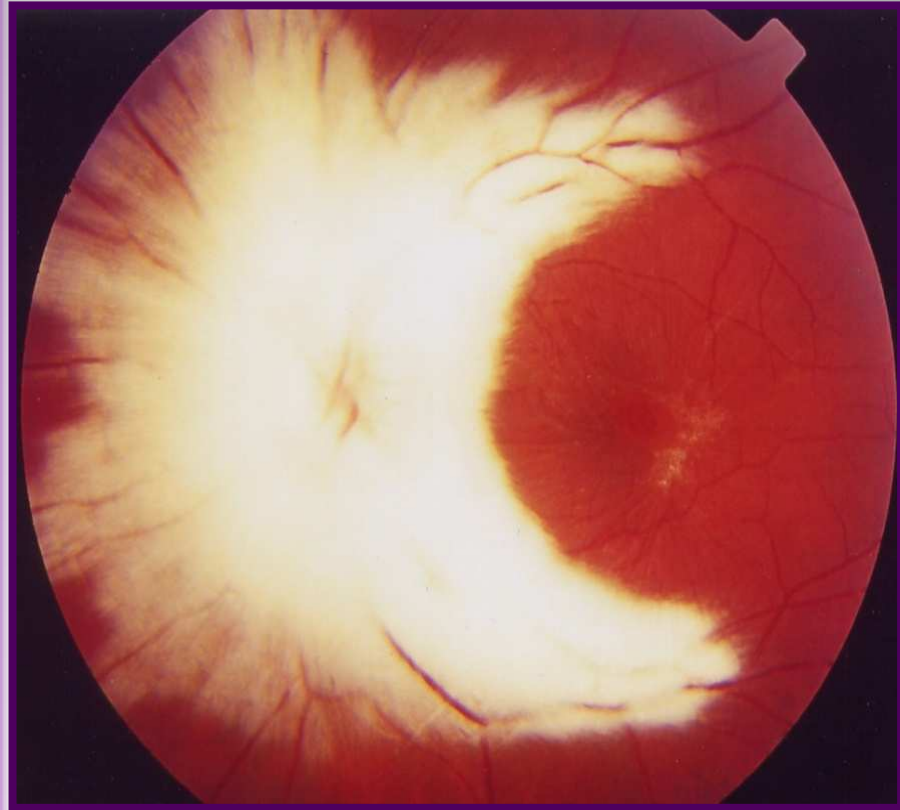
Odx:20/20 con sph -0,75

Osn: 20/25 con sph -0,75



Esame alla lampada a fessura

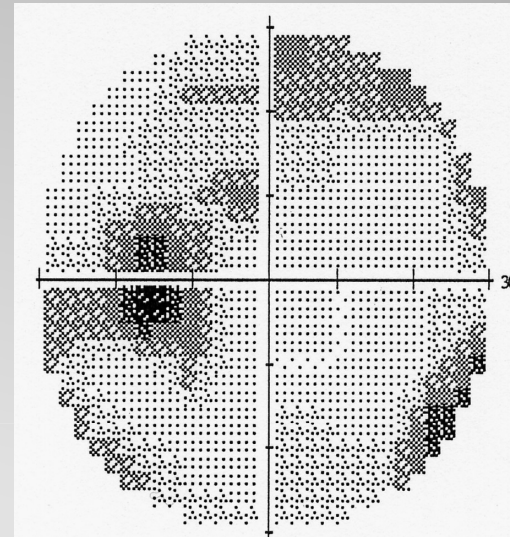
- Normale il segmento anteriore
- Mielinizzazione delle fibre in zona papillare e peripapillare, con estensione dalla testa del nervo ottico lungo le arcate vascolari superiore ed inferiore. Perdita del riflesso foveale, con aspetto scuro della fovea; presenza di pseudocisti intraretiniche in zona foveale, sospetto di stadio IB di foro maculare.



Esame del campo visivo

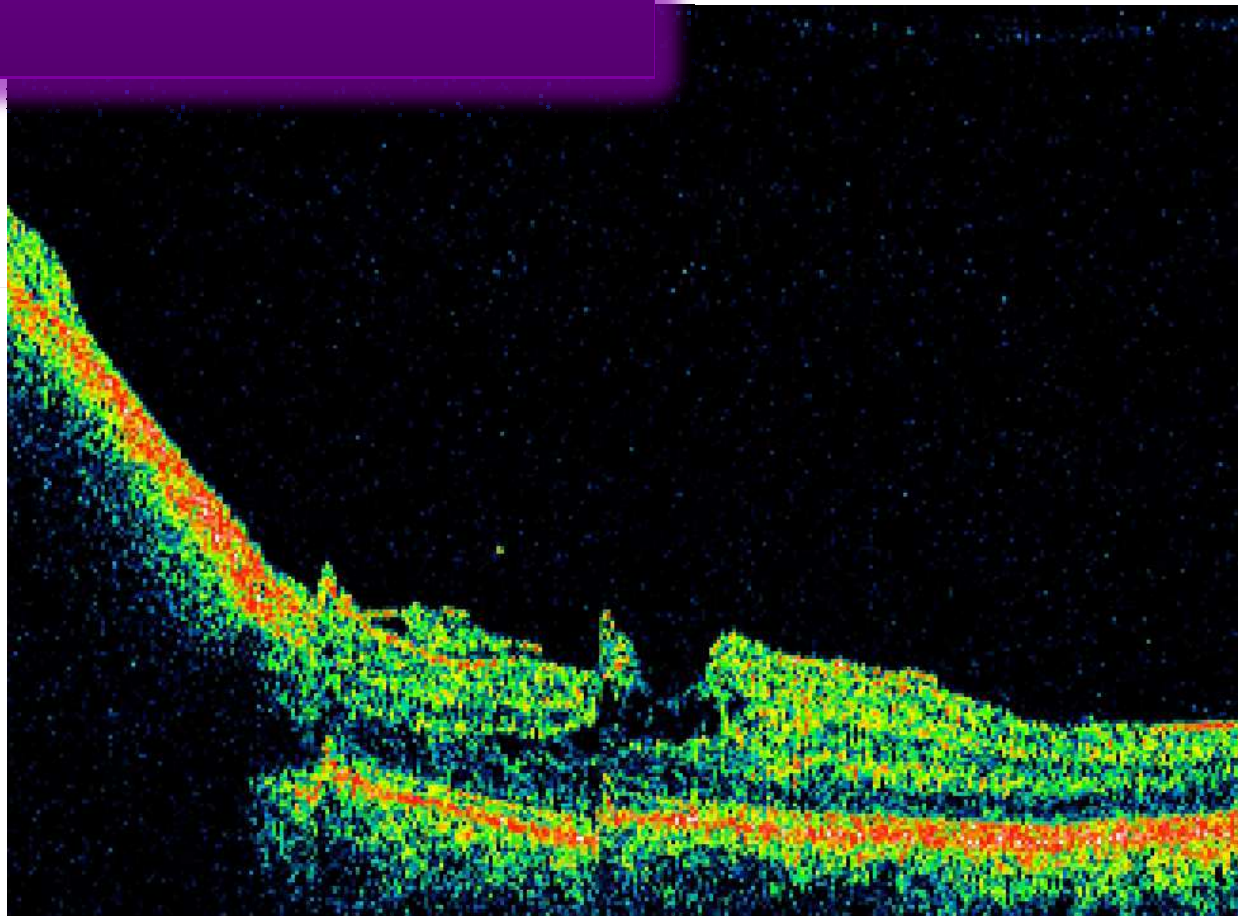
- Perimetro di Humphrey (Macula10-2, Sita-Fast 30-2).

"Mostra un allargamento della macchia cieca, che corrisponde all'area di mielinizzazione".

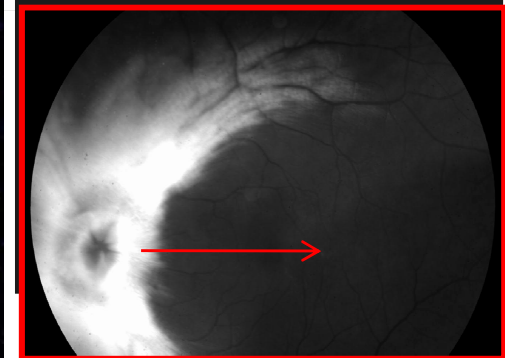


La mielinizzazione è secondaria all'accumulo di oligodendrociti nella retina interna, questo causa il blocco del segnale visivo per cui al CAMPO VISIVO sono evidenti degli scotomi ed all' OCT i segnali di iperreflettività

Tomografia a coerenza ottica

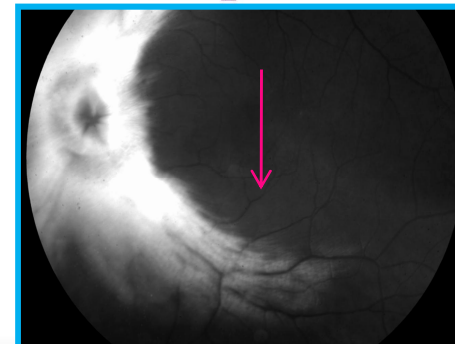
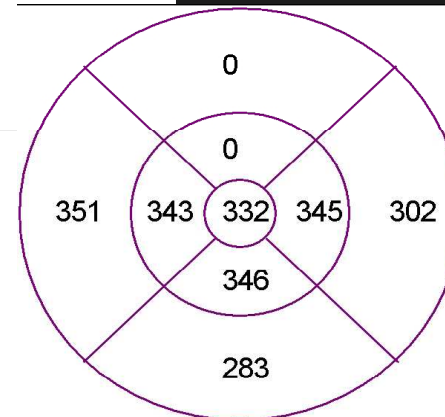
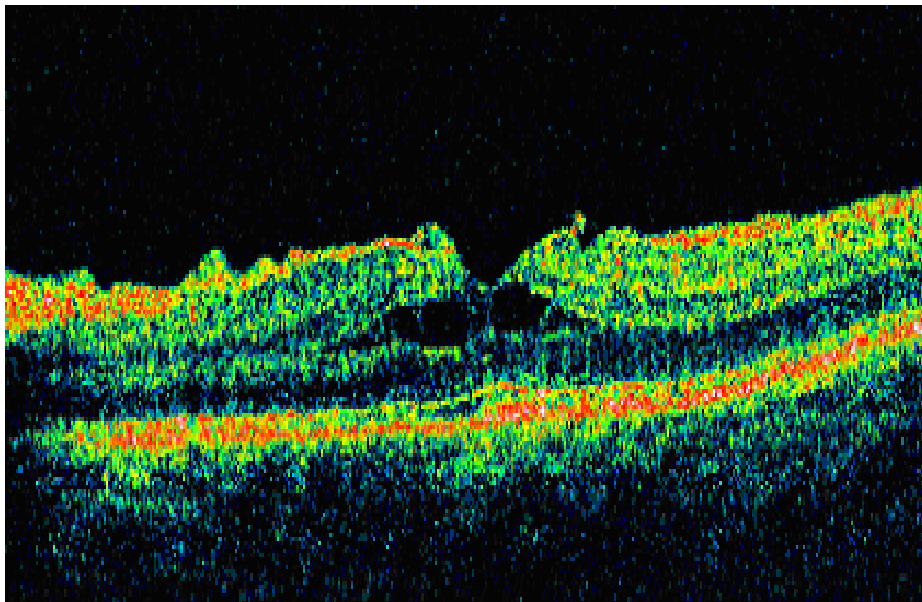


Iperreflettività in
corrispondenza
delle fibre
mieliniche, incremen-
to dello spessore
maculare nel cui
contesto è
evidente la perdita
degli strati retinici
interni

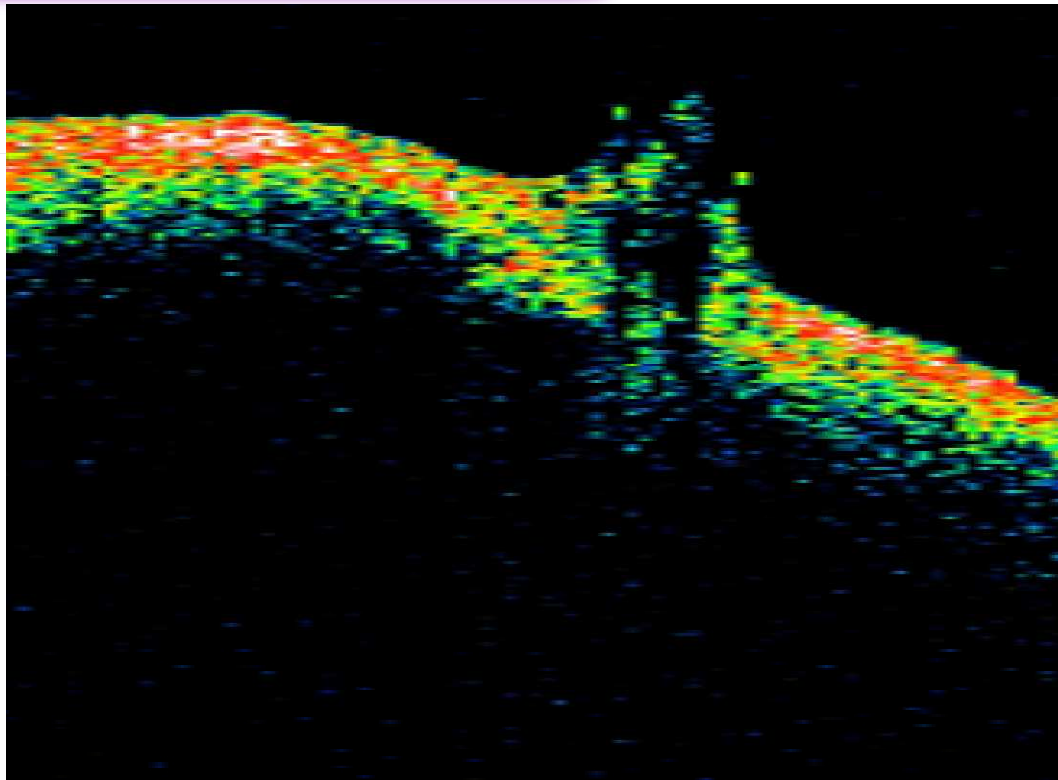


Tomografia a coerenza ottica

L'ispessimento maculare è associato alla retinoschisi, presenza di membrana epiretinica



Tomografia a coerenza ottica



La scansione fast optic disc mostra un'intensa iperreflettività in corrispondenza delle fibre mieliniche, assenza del fisiologico aspetto da escavazione papillare; presenza di concavità in camera vitrea



Conclusioni

Le fibre mieliniche retiniche sono lesioni benigne, tuttavia, necessitano di controlli accurati e periodici, in quanto possono associarsi a diverse anomalie, come nel caso descritto.